

tisca textiles

living
commercial
mobility
sports



TISCA

Tisca Spectra

Ein Kraftpaket





Tisca Spectra weist sämtliche Eigenschaften für die höchste Beanspruchungsklasse textiler Bodenbeläge im Objektbereich aus. Entsprechend ist dieser Teppichboden mit der höchsten Klasse (33) für gewerbliche Anwendung ausgezeichnet. Stuhlrolleneignung, Treppeneignung bei ständiger Nutzung, Antistatik und Schnittkantenfestigkeit gehören für das Kraftpaket zum Standard.



Was Tisca Spectra auszeichnet.

- Tisca Spectra weist sämtliche Eigenschaften für die höchste Beanspruchungsklasse textiler Bodenbeläge im Objektbereich aus.
- zweichorig gewebte Konstruktion, geprägt durch hohe Kettdichte und optimale Noppenverankerung.
- Exzellentes Wiederholvermögen bei mechanischer Beanspruchung, ausgezeichnete Verschleissfestigkeit und sehr gute Aussehenserhaltung.
- Die Pigmentfärbung des Garnes bürgt nicht nur für eine hervorragende Reinigungsfähigkeit, sondern auch für beste Licht- und Farbechtheitswerte. Dies auch in Räumen, die dem Sonnenlicht extrem ausgesetzt sind.
- Charakteristische, duale Optik durch unterschiedliche Zwireffekte.
- Gewebt im Appenzellerland in der Schweiz.

Die zweichorig gewebte Konstruktion von Tisca Spectra ist geprägt durch eine besonders hohe Kettdichte und optimale Noppenverankerung. Dazu gesellen sich ein exzellentes Wiederholvermögen bei mechanischer Beanspruchung, ausgezeichnete Verschleissfestigkeit und sehr gute Aussehenserhaltung.

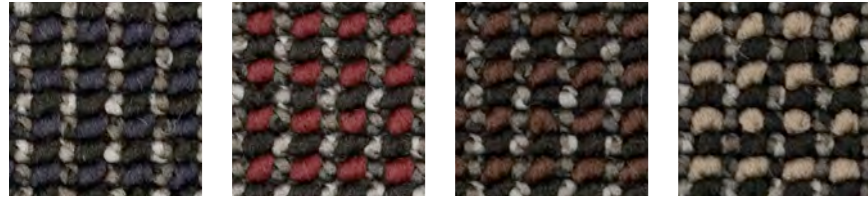
Die Pigmentfärbung des Garnes bürgt nicht nur für eine hervorragende Reinigungsfähigkeit, sondern auch für beste Licht- und Farbechtheitswerte. Dies auch in Räumen, die dem Sonnenlicht extrem ausgesetzt sind.

Charakteristisch für Tisca Spectra ist seine duale Optik, welche durch unterschiedliche Zwirneffekte erzielt wird.

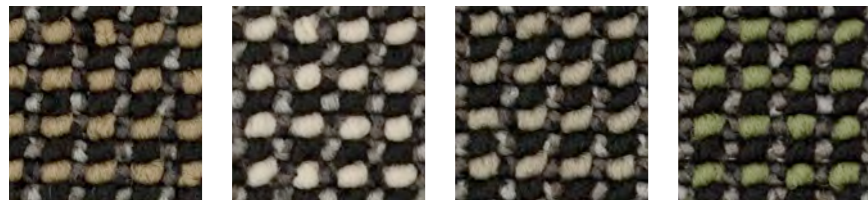
Tisca Spectra Colorits



platin 2801 silber 2804 elefant 2802 rauch 2803



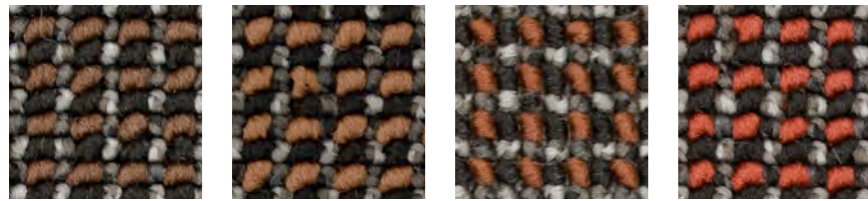
neptun 7801 zyklame 5801 marron 4801 quarz 1801



düne 1802 diamant 2805 granit 2806 pistazie 3801



moos 3802 fichte 3803 opal 3804 café 4802



havanna 4803 fasan 5802 terra 5803 feuer 5804



weizen 6801 honig 6802 atlantic 7802 lagune 7803

Standardfarben

Sonderfarben



Technische Daten	D
Einsatzbereich	Arbeiten
Zusatzzeichnungen	Stuhlrollen ständige Nutzung, Treppen ständige Nutzung, Fussbodenheizung, antistatisch, schnittkantenfest
Beanspruchung	EN 1307: Geschäftsbereich stark (33)
Komfort	EN 1307: LC2
Herstellungsart	gewebt, mehrfarbig gemustert
Oberflächenstruktur	Schlingenflor
Polmaterial	100% Polyamid endlos, permanent antistatisch
Färbung	pigmentgefärbt
Trägermaterial	synthetisch
Rückenausrüstung	Latex
Poleinsatzgewicht	ca. 1000 g/m ²
Gesamtgewicht	ca. 1650 g/m ²
Polnoppenzahl	ca. 108 000 /m ²
Poldicke	ca. 2,0 mm
Gesamtdicke	ca. 5,0 mm
Schadstoffprüfung	PRODIS GuT Nr. 13741
Brandverhalten	VKF RF2 / EN 13501-1 Cfl-s1 (lose)
Trittschalldämmung	ca. 24 dB ΔL _w
Wärmedurchlasswiderstand	ca. 0,08 m ² · K/W
Elektrostatisches Verhalten	ca. 0,6 kV (ISO 6356)
Elektrischer Widerstand	≤ 10 ⁹ Ohm (ISO 10965)
	bei ableitfähiger Verlegung
Breite	ca. 200 cm
Rollenlänge	ca. 30 lfm
Anzahl Lagerfarben	8
Sonderfarben	16, ab 60 m ² (Preis auf Anfrage)
Lieferform	Rollen / Coupons in Originalbreite
Verlegung	siehe Tisca Verlegeanleitung
Besonderes	hohe Lichtechtheit und Reinigungsmittelresistenz

Technical data	E
application	contract areas
additional applications	chairs with castors continuous use, stairs continuous use, floor-heating, antistatic, non-fray
use	EN 1307: commercial heavy (33)
comfort	EN 1307: LC2
construction	woven, multicoloured designs
texture	loop pile
pile material	100% polyamide continuous filament, permanent antistatic
method of dyeing	solution dyed
primary backing	synthetic
secondary backing	latex
total pile weight	approx. 1000 g/m ² (29 oz/sq yd)
total weight	approx. 1650 g/m ² (49 oz/sq yd)
number of tufts	approx. 108 000 /m ² (90 300 /sq yd)
pile thickness	approx. 2,0 mm (5/64")
total thickness	approx. 5,0 mm (3/16")
contaminant test	PRODIS GuT no. 13741
flammability	VKF RF2 / EN 13501-1 Cfl-s1 (unglued)
impact sound insulation	approx. 24 dB ΔL _w
thermal insulation	approx. 0,08 m ² · K/W
static electricity	approx. 0,6 kV (ISO 6356)
earth discharge resistance	≤ 10 ⁹ Ohm (ISO 10965)
	with conductive installation
width	approx. 200 cm (6'7")
length of roll	approx. 30 m (98')
number of colours in stock	8
special colours	16, from 60 m ² (72 sq yd) price upon request
availability	rolls / cuts
installation method	see Tisca installation instructions
special features	fast to light and cleaning agents

Erstellt: 24.05.2023 | Änderungen im Sinne des technischen Fortschritts vorbehalten.
ISO 9001 zertifiziert | EN AS 9100 zertifiziert



Données techniques	F
domaines d'utilisation	usage professionnel
autres qualifications	roulottes de chaise emploi normal, escaliers emploi normal, chauffage au sol, antistatique, antiécaillant
classe d'utilisation	EN 1307: professionnel élevé (33)
classe de confort	EN 1307: LC2
fabrication	tissé, dessins multicolores
structure de la surface	bouclé
matière du poil	100% polyamide continu, antistatique permanent
teinture	couleurs pigmentaires
support	synthétique
dos	latex
poids du poil total	env. 1000 g/m ²
poids total	env. 1650 g/m ²
nombre de points	env. 108 000 /m ²
épaisseur du poil	env. 2,0 mm
épaisseur totale	env. 5,0 mm
substances nocives	PRODIS GuT no. 13741
réaction au feu	VKF RF2 / EN 13501-1 Cfl-s1 (pose libre)
absorption du bruit des pas	env. 24 dB ΔL _w
résistance thermique	env. 0,08 m ² · K/W
charge électrostatique	env. 0,6 kV (ISO 6356)
résistance électrique à la	≤ 10 ⁹ Ohm (ISO 10965)
mise à terre	avec pose conductible
largeur	env. 200 cm
longueur des rouleaux	env. 30 m
nombre de coloris en stock	8
coloris spéciaux	16, dès 60 m ² (prix sur demande)
mode de livraison	rouleaux / coupons en largeur originale
pose	voir l'instruction de pose Tisca
particuliers	haute résistance à la lumière et au produits de nettoyage

Dati tecnici	I
zona di applicazione	uffici
altri utilizzi	sedie a rotelle uso commerciale, scale uso commerciale, pavimenti a pannelli radianti, antistatico, latenuto del punti
classificazione d'utilizzo	EN 1307: commerciale forte (33)
classificazione di comfort	EN 1307: LC2
fabbricazione	tessuto a disegno con più colori
struttura della superficie	bouclé
composizione felpa	100% poliammide filo continuo, antistatico permanente
tintura	colori pigmentari
supporto di tessitura	synthetic
rovescio	latex
peso felpa totale	ca. 1000 g/m ²
peso totale	ca. 1650 g/m ²
numero punti	ca. 108 000 /m ²
spessore felpa	ca. 2,0 mm
spessore totale	ca. 5,0 mm
sostanze nocive	PRODIS GuT no. 13741
classe reazione al fuoco	VKF RF2 / EN 13501-1 Cfl-s1 (posa senza colla)
isolamento ai rumori d'impatto	ca. 24 dB ΔL _w
isolamento termico	ca. 0,08 m ² · K/W
carica elettrostatica	ca. 0,6 kV (ISO 6356)
resistenza di scarico a terra	≤ 10 ⁹ Ohm (ISO 10965)
	con posa conduttiva
larghezza	ca. 200 cm
lunghezza dei rotoli	ca. 30 m
numero dei colori in stock	8
colori speciali	16, da 60 m ² (prezzo su richiesta)
disponibile	rotoli / tagli
posa	vedi istruzioni di posa Tisca
caratteristiche	alta resistenza alla luce e ai detersivi



TISCA