

tisca textiles

living  
commercial  
mobility  
sports



TISCA

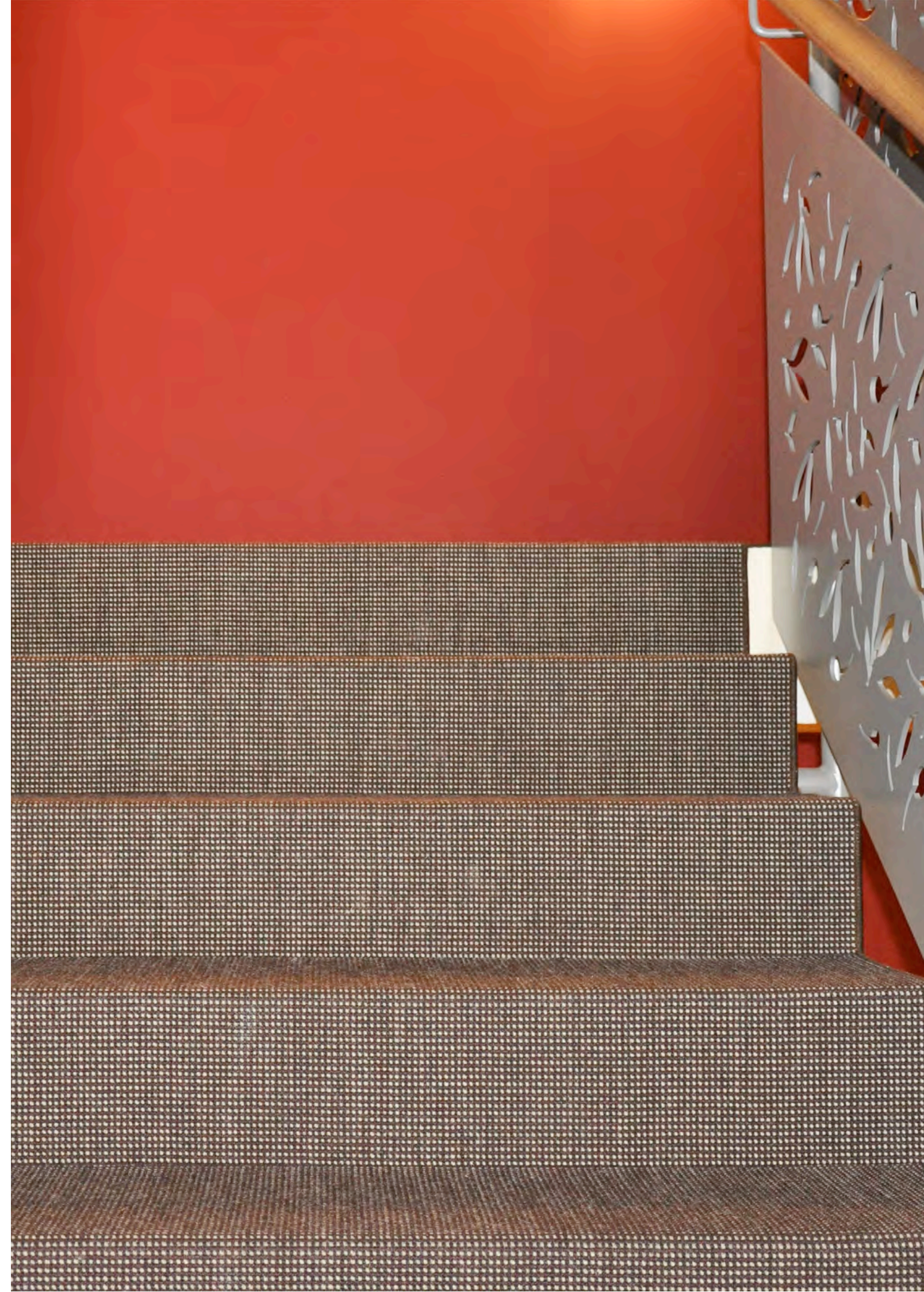
# Tisca Colortweed

Ein Klassiker





Seit über 35 Jahren hat sich Tisca Colortweed bestens bewährt. Die klassisch gewebte, zweifarbige Tweedoptik ist inzwischen mit einer weiteren zwei- und einer dreifarbigem Variation ergänzt worden. Damit steht ein reichhaltigeres Angebot mit drei unterschiedlichen Dessinierungen zur Verfügung.





# Was Tisca Colortweed auszeichnet.



- Klassisch gewebte Tweedoptik, in zwei- und dreifarbiger Ausführung erhältlich.
- Klare, längs und quer orientierte Noppenstruktur.
- Extreme Beanspruchbarkeit bei gleichzeitig edler Optik.
- Treppen- und Stuhlrolleneignung.
- 19 moderne Farben ab Lager lieferbar, Sonderfarben ab 350m<sup>2</sup>.
- Warenbreite: 200cm.
- Entwickelt und gewebt im Appenzellerland.

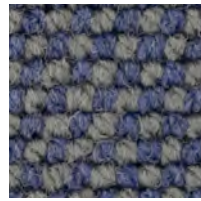
Wie nur bei einem hochwertigen Webteppich möglich, zeigt Tisca Colortweed eine klare, längs und quer orientierte Noppenstruktur.

Grundlage für die Farbgebung ist die Basisqualität Tisca Colorrips 410. Zusammen ermöglichen diese beiden Qualitäten sehr schöne, harmonische Kombinationen.

Das aufwändig gefärbte, gesponnene und gezwirnte Garn hat die Optik und den Charme von Schurwolle, dazu aber die Abriebfestigkeit und die Widerstandsfähigkeit von Polyamid. Eingeschlossen sind besondere, schmutzabweisende Eigenschaften und ein sehr guter Aussehenserhalt.



# Tisca Colortweed Colorits



marine  
4517



sisal  
4500



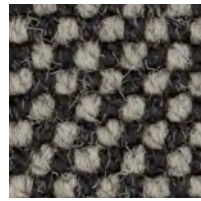
eisen  
4518



rauch  
4512



anthrazit  
4511



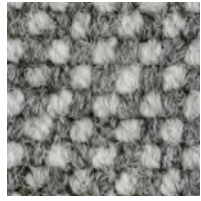
asphalt  
4508



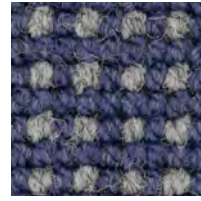
graphit  
4507



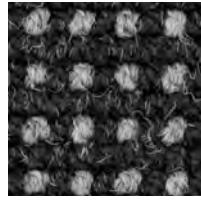
zement  
4504



platin  
4503



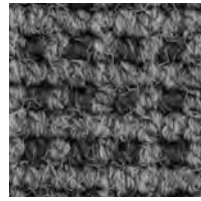
tinte  
4505



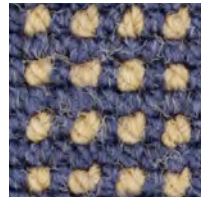
schwarz  
4502



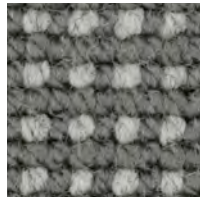
taube  
4510



granit  
4501



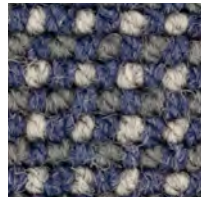
kobalt  
4515



beton  
4506



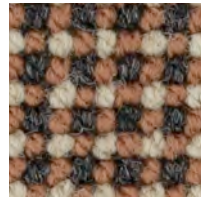
azur  
4509



enzian  
4516



kokos  
4514



terra  
4513





Technische Daten		D
Einsatzbereich	Arbeiten	
Zusatzeignungen	Stuhlrollen ständige Nutzung, Treppen ständige Nutzung, Fussbodenheizung, antistatisch, schnittkantenfest	
Beanspruchung	EN 1307: Geschäftsbereich stark (33)	
Komfort	EN 1307: LC2	
Herstellungsart	gewebt	
Oberflächenstruktur	Schlingenflor, mehrfarbig dessinert	
Polmaterial	100% Polyamid Stapelfaser, permanent antistatisch	
Färbung	Flockenfärbung	
Trägermaterial	synthetisch	
Rückenausrüstung	Latex	
Poleinsatzgewicht	ca. 850 g/m <sup>2</sup>	
Gesamtgewicht	ca. 1700 g/m <sup>2</sup>	
Polnoppenzahl	ca. 98 600 /m <sup>2</sup>	
Poldicke	ca. 2,5 mm	
Gesamtdicke	ca. 5,0 mm	
Schadstoffprüfung	PRODIS GuT Nr. 13740	
Brandverhalten	VKF RF2 / EN 13501-1 Cfl-s1 (lose)	
Trittschalldämmung	ca. 21 dB ΔL <sub>w</sub>	
Wärmedurchlasswiderstand	ca. 0,06 m <sup>2</sup> · K/W	
Elektrostatisches Verhalten	≤ 2,0 kV (ISO 6356)	
Elektrischer Widerstand	≤ 10 <sup>9</sup> Ohm (ISO 10965)	
	bei ableitfähiger Verlegung	
Breite	ca. 200 cm	
Rollenlänge	ca. 30 lfm	
Anzahl Lagerfarben	19	
Sonderfarben	min. 350 m <sup>2</sup> (Preis auf Anfrage)	
Lieferform	Rollen / Coupons in Originalbreite	
Verlegung	siehe Tisca Verlegeanleitung	

Technical data		E
application	contract areas	
additional applications	chairs with castors continuous use, stairs continuous use, floor-heating, antistatic, non-fray	
use	EN 1307: commercial heavy (33)	
comfort	EN 1307: LC2	
construction	woven	
texture	loop pile, multicoloured design	
pile material	100% polyamide staple fibre, permanent antistatic	
method of dyeing	stock dyeing	
primary backing	synthetic	
secondary backing	latex	
total pile weight	approx. 850 g/m <sup>2</sup> (25 oz/sq yd)	
total weight	approx. 1700 g/m <sup>2</sup> (50 oz/sq yd)	
number of tufts	approx. 98 600 /m <sup>2</sup> (82 250 /sq yd)	
pile thickness	approx. 2,5 mm (3/32")	
total thickness	approx. 5,0 mm (3/16")	
contaminant test	PRODIS GuT no. 13740	
flammability	VKF RF2 / EN 13501-1 Cfl-s1 (unglued)	
impact sound insulation	approx. 21 dB ΔL <sub>w</sub>	
thermal insulation	approx. 0,06 m <sup>2</sup> · K/W	
static electricity	≤ 2,0 kV (ISO 6356)	
earth discharge resistance	≤ 10 <sup>9</sup> Ohm (ISO 10965)	
	with conductive installation	
width	approx. 200 cm (6'7")	
length of roll	approx. 30 m (98')	
number of colours in stock	19	
special colours	from 350 m <sup>2</sup> (420 sq yd) price upon request	
availability	rolls / cuts	
installation method	see Tisca installation instructions	

Données techniques		F
domaines d'utilisation	usage professionnel	
autres qualifications	roulettes de chaise emploi normal, escaliers emploi normal, chauffage au sol, antistatique, antiécaillant	
classe d'utilisation	EN 1307: professionnel élevé (33)	
classe de confort	EN 1307: LC2	
fabrication	tissé	
structure de la surface	bouclé, dessiné multicolore	
matière du poil	100% polyamide fibre coupé, antistatique permanent	
teinture	teinture en bourre	
support	synthétique	
dos	latex	
poids du poil total	env. 850 g/m <sup>2</sup>	
poids total	env. 1700 g/m <sup>2</sup>	
nombre de points	env. 98 600 /m <sup>2</sup>	
épaisseur du poil	env. 2,5 mm	
épaisseur totale	env. 5,0 mm	
substances nocives	PRODIS GuT no. 13740	
réaction au feu	VKF RF2 / EN 13501-1 Cfl-s1 (pose libre)	
absorption du bruit des pas	env. 21 dB ΔL <sub>w</sub>	
résistance thermique	env. 0,06 m <sup>2</sup> · K/W	
charge électrostatique	≤ 2,0 kV (ISO 6356)	
résistance électrique à la	≤ 10 <sup>9</sup> Ohm (ISO 10965)	
mise à terre	avec pose conductible	
largeur	env. 200 cm	
longueur des rouleaux	env. 30 m	
nombre de coloris en stock	19	
coloris spéciaux	dès 350 m <sup>2</sup> (prix sur demande)	
mode de livraison	rouleaux / coupons en largeur originale	
pose	voir l'instruction de pose Tisca	

Dati tecnici		I
zona di applicazione	uffici	
altri utilizzi	sedie a rotelle uso commerciale, scale uso commerciale, pavimenti a pannelli radianti, antistatico, latenuo dei punti	
classificazione d'utilizzo	EN 1307: commerciale forte (33)	
classificazione di comfort	EN 1307: LC2	
fabbricazione	tessuto	
struttura della superficie	bouclé, disegno multicolore	
composizione felpa	100% poliammide filo discontinuo, antistatico permanente	
tintura	tinto in fiocco	
supporto di tessitura	synthetic	
rovescio	latex	
peso felpa totale	ca. 850 g/m <sup>2</sup>	
peso totale	ca. 1700 g/m <sup>2</sup>	
numero punti	ca. 98 600 /m <sup>2</sup>	
spessore felpa	ca. 2,5 mm	
spessore totale	ca. 5,0 mm	
sostanze nocive	PRODIS GuT no. 13740	
classe reazione al fuoco	VKF RF2 / EN 13501-1 Cfl-s1 (posa senza colla)	
isolamento ai rumori d'impatto	ca. 21 dB ΔL <sub>w</sub>	
isolamento termico	ca. 0,06 m <sup>2</sup> · K/W	
carica elettrostatica	≤ 2,0 kV (ISO 6356)	
resistenza di scarico a terra	≤ 10 <sup>9</sup> Ohm (ISO 10965)	
	con posa conduttiva	
larghezza	ca. 200 cm	
lunghezza dei rotoli	ca. 30 m	
numero dei colori in stock	19	
colori speciali	da 350 m <sup>2</sup> (prezzo su richiesta)	
disponibile	rotoli / tagli	
posa	vedi istruzioni di posa Tisca	

Erstellt: 23.05.2023 | Änderungen im Sinne des technischen Fortschritts vorbehalten.  
ISO 9001 zertifiziert | EN AS 9100 zertifiziert

