

tisca textiles

living  
commercial  
mobility  
sports



TISCA

# Tiara Brush

100% outdoor-tauglich





Tiara Brush ist ein Funktionsbelag für hohe Beanspruchung mit hohem ästhetischen Anspruch.

Höchste Beanspruchbarkeit und Funktionalität sind zentrale Voraussetzungen für leistungsfähige Bodenbeläge im Eingangsbereich. Wichtig ist, die Schuhsohlen der Passanten von Schmutz und Feuchtigkeit zu befreien und damit die Bodenbeläge im Inneren eines Gebäudes zu schonen, sowie der Sicherheit zu dienen.

Die Kombination aus grobem Monofilament und feinmelierten, fibrilliertem BCF Garn, ermöglicht eine hohe Feinschmutz- und Nässeaufnahme bei starker Strapazierfähigkeit. Tiara Brush brilliert mit einer Gesamtwasser-aufnahme von 9.7 l/m<sup>2</sup>. Durch die offene Polstruktur trocknet der Belag effizient und rasch.





## Was Tiara Brush auszeichnet.

- Extrem strapazierfähiger Eingangs-Belag in 5 praktischen und zugleich modernen Farben.
- 100% Markenpolyamid für beste Gebrauchseigenschaften bei extremer Beanspruchung.
- 100% outdoor-tauglich, aber ebenso einsetzbar im Innenbereich.
- Gesamtwasseraufnahme von 9.7 l/m<sup>2</sup>.
- Hervorragende Noppenverankerung durch das Tiara T-Back System.
- Pigmentgefärbtes Garn für einfache Reinigung und beste Farbechtheiten.
- Schnittfest für optimalen Zuschnitt im Eingangsbereich.
- Vorteilhafte akustische Eigenschaften durch die offene Noppenstruktur, hohe Polschicht und grosszügiger Garneinsatz.

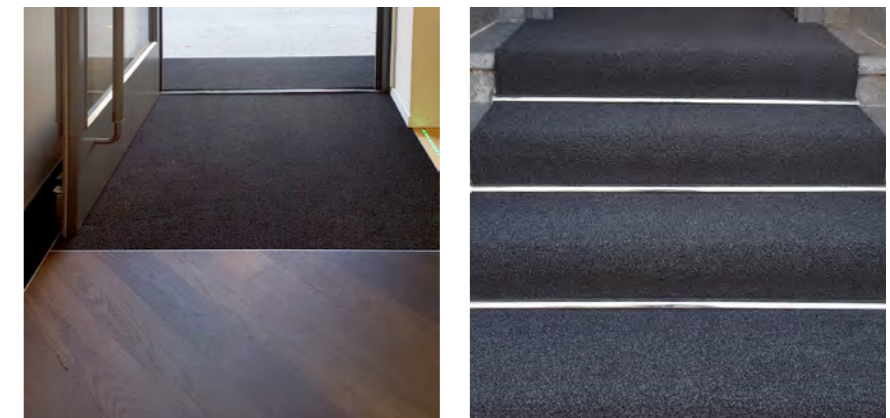


Ein Eingangsbereich ist immer die Visitenkarte eines Hauses.  
Entsprechend macht es Sinn, auch der Ästhetik eines Eingangsbelages gebührendes Augenmerk zu schenken.

Die Struktur von Tiara Brush erinnert an eine natürliche Kokos Brosse. Deren Eleganz wird aufgenommen und mündet in ein 100% outdoor-taugliches, synthetisches Pendant mit besten Leistungsmerkmalen.

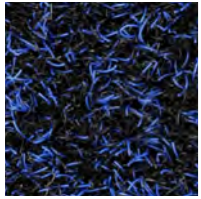
Bisher unerreichte Beanspruchbarkeit, Farbbeständigkeit und Noppenfestigkeit bei exzellenter Funktionalität zeichnen diesen Belag aus. Er ist zudem einfach in Pflege und Reinigung, lässt sich gar mit Hochdruckgeräten reinigen.

Tiara Brush findet seine Anwendung in Eingangsbereichen, als Sauberlaufzone oder Schmutzschleuse im Aussen- und Innenbereich. Für den Wohnbereich ebenso wie für extrem beanspruchte Objektzonen im öffentlichen Bereich wie in Skigebieten, im Gastrobereich, im Ladenbau, in öffentlichen Gebäuden, in Showrooms oder in der Transportindustrie.





# Tiara Brush Colorits



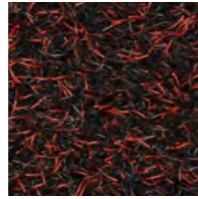
blau  
25



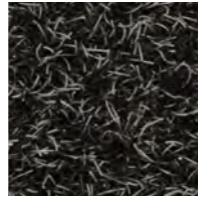
marron  
45



kokos  
42



rot  
61



basalt  
16





Technische Daten	
Einsatzbereich	Sauberlauf zur Anwendung im Aussen- und Innenbereich, Eingangsbereich, Balkon, Terrasse, Wintergarten
Herstellungsart	1/4" getuftet
Oberflächenstruktur	Schnittflor
Polmaterial	100% Polyamid
Färbung	pigmentgefärbt
Trägermaterial	synthetisch
Rückenausrüstung	Latex
Poleinsatzgewicht	ca. 2330 g/m <sup>2</sup>
Gesamtgewicht	ca. 3400 g/m <sup>2</sup>
Polnoppenzahl	ca. 55 000 /m <sup>2</sup>
Poldicke	ca. 11,5 mm
Gesamtdicke	ca. 13,5 mm
Brandverhalten	VKF RF2 / EN 13501-1 Cfl-s1 (lose)
Gesamtwasseraufnahme	9,7 l/m <sup>2</sup>
Breite	ca. 400 cm
Rollenlänge	ca. 20 lfm
Anzahl Lagerfarben	5
Lieferform	Rollen / Coupons in Originalbreite / Schnittmass
Untergrund	geeignet sind alle festen Untergründe die Gefälle haben, oder sickerfähig sind
Verlegung	- lose oder punktuell verklebt (Wasserabfluss beachten) - Tuffreihen in Richtung Wasserabfluss verlegen - Bahnenverbindungen: Bahnen auf Klebstoffträger kleben
Klebstoffe	Polyurethan / Butylschnüre mit ca. 6 mm Durchmesser
Reinigung	- leistungsstarker Staubsauger oder Bürstensauger - im Aussenbereich auch durch Abspritzen in Abflussrichtung
Besonderes	- nach der Verlegung transportbedingte Florverlagerung kräftig aufbürsten - bei allen Anwendungsbereichen sind drei Grundsätze zu beachten: 1. ein verfestigter glatter Untergrund, entsprechend dem jeweiligen Einsatzzweck 2. der Wasserabfluss muss gewährleistet sein 3. rückseitige Angriffsflächen für den Wind sind zu vermeiden

Technical data	
application	clean-off systems for outdoor and indoor use, entrance area, balcony, terrace, winter garden
construction	1/4" tufted
texture	cut pile
pile material	100% polyamide
method of dyeing	solution dyed
primary backing	synthetic
secondary backing	latex
total pile weight	approx. 2330 g/m <sup>2</sup> (69 oz/sq yd)
total weight	approx. 3400 g/m <sup>2</sup> (100 oz/sq yd)
number of tufts	approx. 55 000 /m <sup>2</sup> (46 000 /sq yd)
pile thickness	approx. 11,5 mm (7/16")
total thickness	approx. 13,5 mm (18/32")
flammability	VKF RF 2 / EN 13501-1 Cfl-s1 (unglued)
total water intake	9,7 l/m <sup>2</sup>
width	approx. 400 cm (13'2")
length of roll	approx. 20 m (66')
number of colours in stock	5
availability	rolls / cuts / cut to size
underground	suitable for all solid undergrounds with an incline or that allow drainage
installation roll goods	- loose or selectively bonded (respect water drain) - align the tufting rows in the same direction as the water drain - bonding of rolls/lengths: apply lengths on an adhesive medium
adhesives	component polyurethane / butyl cords with 6 mm diameter
cleaning	- powerful vacuum cleaner or brush vacuum cleaner - outdoors also by spraywashing in the direction of the water drain
specific details	- after installation, brush potential pile shiftings caused by transportation - in all areas of application three principles are to be observed: 1. a solid hardened and smooth underground, according to the respective application 2. water drainage must be ensured 3. avoid contact surfaces of the backing regarding wind

Erstellt: 21.09.2023 | Änderungen im Sinne des technischen Fortschritts vorbehalten.  
ISO 9001 zertifiziert | EN AS 9100 zertifiziert



