
tisca textiles

living
commercial
mobility
sports



TISCA

Tisca Eco Edition



Tisca Eco Edition: Einleitung	04-07
Tisca Ecorips	08-09
Tisca Eco Struktur	10-11
Tisca Eco Design	12-13
Tisca Eco Design Kollektion	14-51
Ihr Logo im Teppich	52-53
Benefits	54-55
Technische Daten	56-57

Tisca Eco Edition

Mit der Tisca Eco Edition ist uns im Bereich der Teppichböden eine Innovation gelungen, durch die sowohl die Variabilität wie die Wohnlichkeit und Schönheit gewobener Teppiche mit der Widerstandskraft und Dauerhaftigkeit moderner Kunststofftechnologien verbunden werden können.

Und weil in der Entwicklung, Konstruktion und Produktion die Eco Edition Produkt konsequent auf Kostenreduktion ausgerichtet wurde, ist sie zu einem sensationell tiefen Preis zu haben.

Das Spiel mit Schlingen und Höhenvariationen, mit Mustern und Farben, erlauben eine ungeheure Vielfalt. Zudem ergibt sich die Möglichkeit der Kombination verschiedener Varianten, welche in ein schlüssiges Gesamtkonzept münden. Dadurch können Zonen geschaffen und die Architektur subtil unterstrichen werden. Beispielsweise könnten Flure in der einen Variante und Büros in einer anderen Ausprägung gewählt werden.

Durch die Widerstandskraft der Spinn-düsen gefärbten Garne oder auch durch ihre Schwerentflammbarkeit erobern sich diese Teppiche neue Anwendungsfelder in Flughäfen, öffentlichen Gebäuden, Spitälern genauso wie in Hotels und Bürolandschaften.

Im Folgenden werden drei Produktlinien dieser Teppich-Familie vorgestellt:

Tisca Ecorips

Tisca Ecorips fasziniert durch die feine Schlingenstruktur, sein homogenes und doch lebendiges Erscheinungsbild, die unvergleichliche Schnittfestigkeit.

Tisca Eco Struktur

Tisca Eco Struktur zeichnet sich aus durch das prägnante, lineare Hoch/Tief-Design und die damit verbundenen reizvollen drei-dimensionalen Effekte.

Tisca Eco Design

Tisca Eco Design, die Teppichböden, die den Anwendern unendlich viele individuelle Designmöglichkeiten eröffnen. Unikate, schon ab 60m², die subtil die Sprache der Architektur aufzugreifen vermögen und im Spiel von Ruhe und Harmonie mit spannender Lebendigkeit dem individuellen Raumgefühl Ausdruck verleihen. Die Tisca Eco Edition, ab 60m² in 33 Lagerfarben erhältlich, erschliesst dem Architekten und Bauherren durch ihr einzigartiges Aussehen, ihre Widerstandskraft und Dauerhaftigkeit, sowie durch ihren Preis neue Möglichkeiten der Objektgestaltung.

Noch nie in unserer Geschichte ist es gelungen, einen Bodenbelag dieser Qualität zu diesem Preis anbieten zu können.



Kompakt, geradlinig, exakt

Mit 121'000 Noppen/m² ist Tisca Eco-rips wohl der weltweit dichteste Wilton-Webteppich in vergleichbarer Rips-Konstruktion. Eine dichte Struktur, gerade und kompakte Noppenreihen, exakt und gleichmässig, hinterlässt der Teppich das wohlthuende Gefühl etwas Vollkommenem begegnet zu sein.

Vielfältige Mouliné-Perfektion

Die 33 Farben umfassende Farbpalette ist geprägt durch ästhetisch perfekte Moulinierungen. Dies gewährt selbst im extrem beanspruchten Objektbereich eine unkomplizierte Anwendung.

Höchste Widerstandskraft

Hohe Licht- und Farbechtheit, eine grosse Regenerationsfähigkeit bei Druckstellen, Unempfindlichkeit auch gegenüber scharfen Reinigungsmitteln. Bezüglich Beanspruchbarkeit weist dieser Teppich sowohl im Kurzzeit- wie im Langzeittest Werte auf, die deutlich über der höchsten Beanspruchungsklasse liegen (Vettermann-Test).

Durchgewebt:

Durch und durch leistungsfähig

Die durchgewebte Konstruktion wirkt sich vorteilhaft auf die Leistungsfähigkeit und Dimensionsstabilität des Teppichbodens aus und ist letztlich für die extrem hohe Lebensdauer mitentscheidend.

Komfort der Wilton-Teppiche

Trotz der kompakten Struktur: Komfort des Wilton gewebten Teppichs mit einer entsprechenden Trittschallabsorption.

Schnittkanten-Eignung

Diese, für den Bodenleger vor allem bei den vielen Bodenkanälen in öffentlichen Gebäuden und Büros wichtige Eigenschaft, ist hervorragend: Einfache Klingenföhrung, kein Ausfransen, keine überstehenden Noppen und keine Fadenzieher.

Pflegeleichtigkeit

Die Teppichböden aus der Tisca Eco Edition wirken schmutzabweisend und minimieren die chemische Adhäsion: Der trilobale Faserquerschnitt erhöht die Fähigkeit Schmutz zu verbergen und vereinfacht die Schmutzenfernung. Sollte sich dennoch ein Flecken bilden, lässt sich dieser mit geeigneten Reinigungsmitteln problemlos entfernen. Durch das pigmentgefärbte Garn sind Tisca Eco Teppichböden auch resistent gegen chlorhaltige und desinfizierende Reinigungsmittel. Dank der durchgewebten, dichten Konstruktion dringt das Wasser weniger schnell durch den Teppich, was die Reinigung vereinfacht und die Gefahr von Unterbodenschäden verringert.

Ökologie

Die Teppichböden der Tisca Eco Edition tragen den Namen Eco nicht von ungefähr. Einerseits nimmt dieser Begriff Bezug auf das hervorragende Preis-/Leistungsverhältnis, andererseits folgen diese Produkte hohen ökologischen Anforderungen. So konnte dank eines neuen Verfahrens der Energieaufwand bei der Beschichtung um einen Drittel reduziert werden.

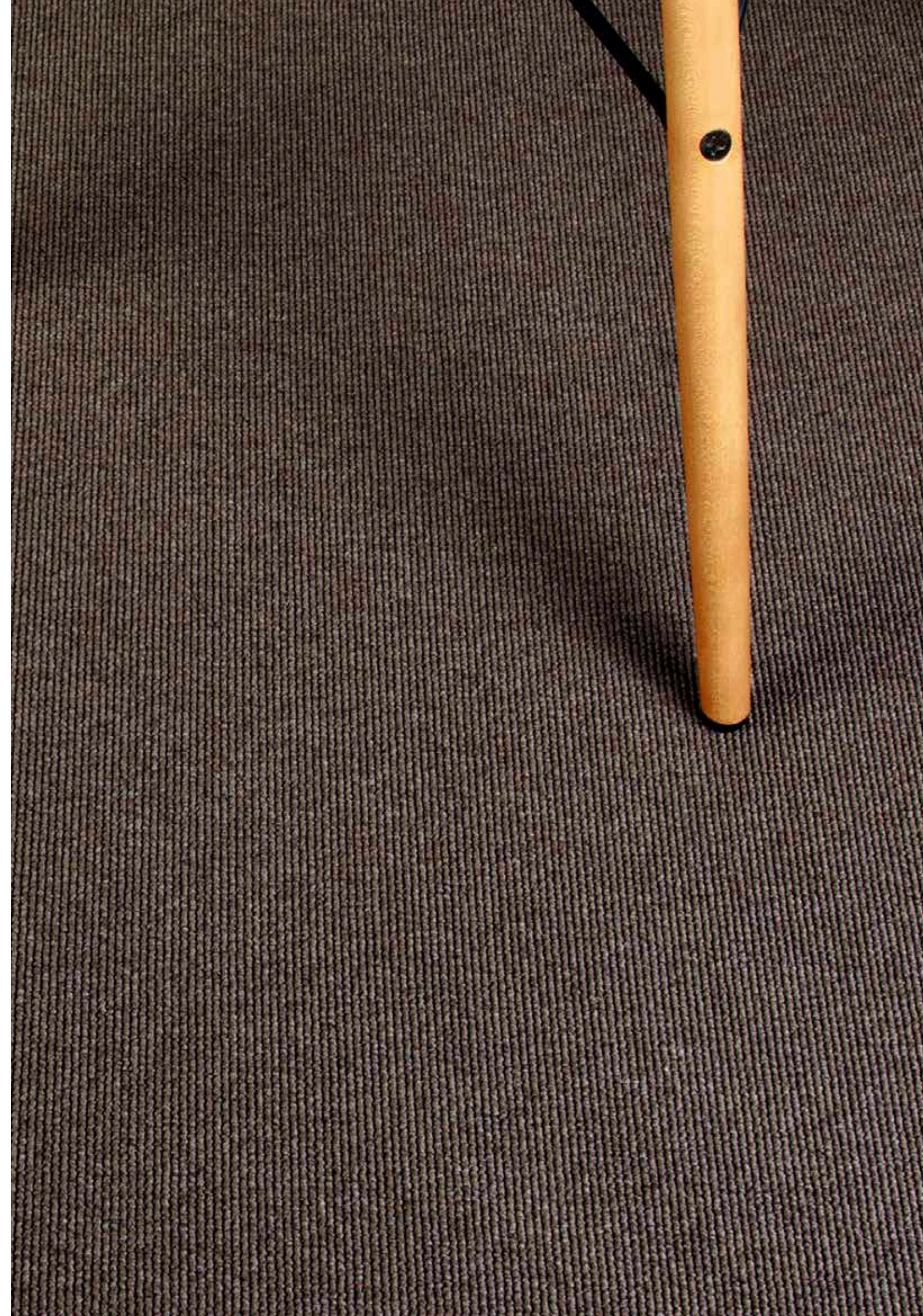
Tisca Ecorips

Kompakt. Exakt. Geradlinig.

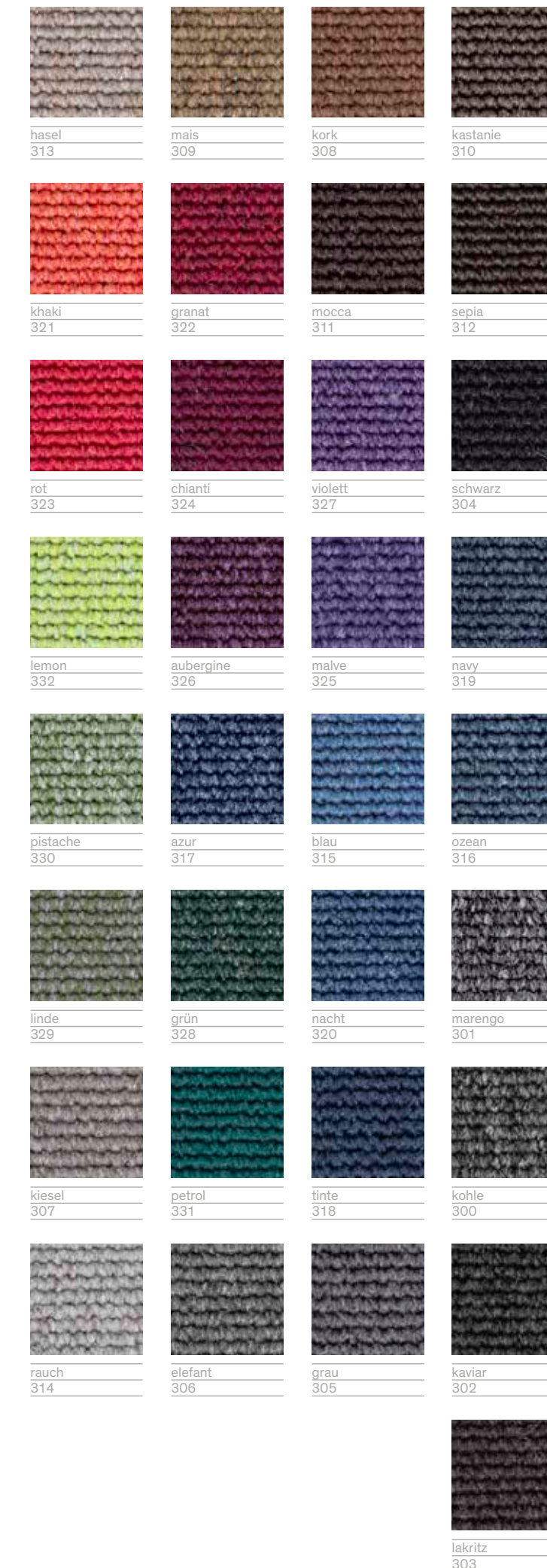
Tisca Ecorips ist eine gewebte Schlingenstruktur aus dem Hause Tisca, welche speziell für den extrem beanspruchten und gleichzeitig budget-sensitiven Objektbereich konzipiert wurde.

Die Tisca Eco-Familie ist ein neues Programm gewebter Teppichböden, welche in ihrer Entwicklung, Konstruktion und Produktion konsequent kostenbewussten Gesichtspunkten folgt und ökonomische Effizienz in ihrer DNA trägt.

Tisca Eco-Produkte verzichten auf unnötigen Schnickschnack, ohne Abstriche in der Performance zu machen.



Tisca Ecorips
Erhältlich in den 33 Tisca Farben.



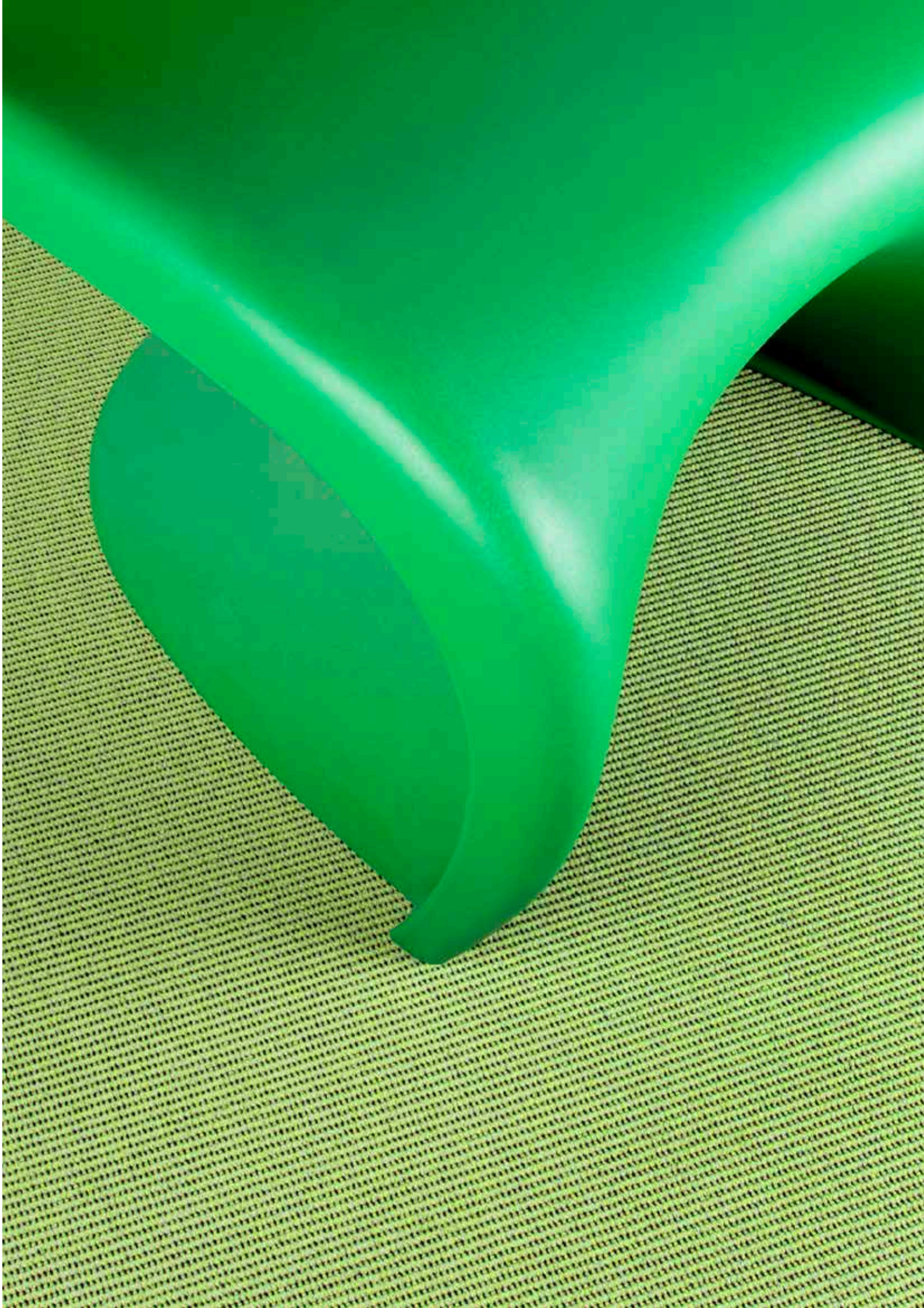
Tisca Eco Struktur

Geradlinigkeit mit System.

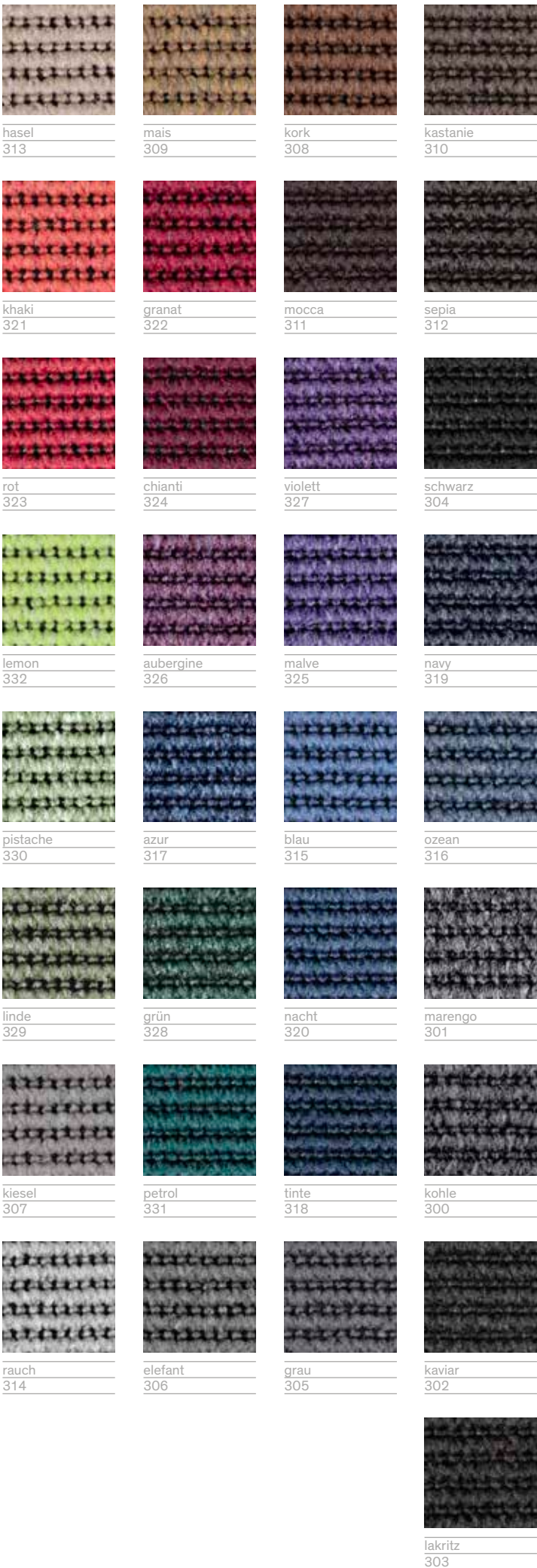
Tisca Eco Struktur ist eine Variation von Tisca Ecorips.

Sie wird charakterisiert durch ein prägnantes Hoch Tief-Design (1:1) in der linearen, einchorigen Webkonstruktion.

Reizvolle 3D-Effekte entstehen durch den dunklen Teppichgrund und die Tiefgänge im Pol.
 Die optisch unterstrichene Geradlinigkeit verleiht dem Teppichboden eine hohe Ausdruckskraft.
 Die hohen Schlingen beeinflussen zusätzlich die Raumhaptik im Positiven.



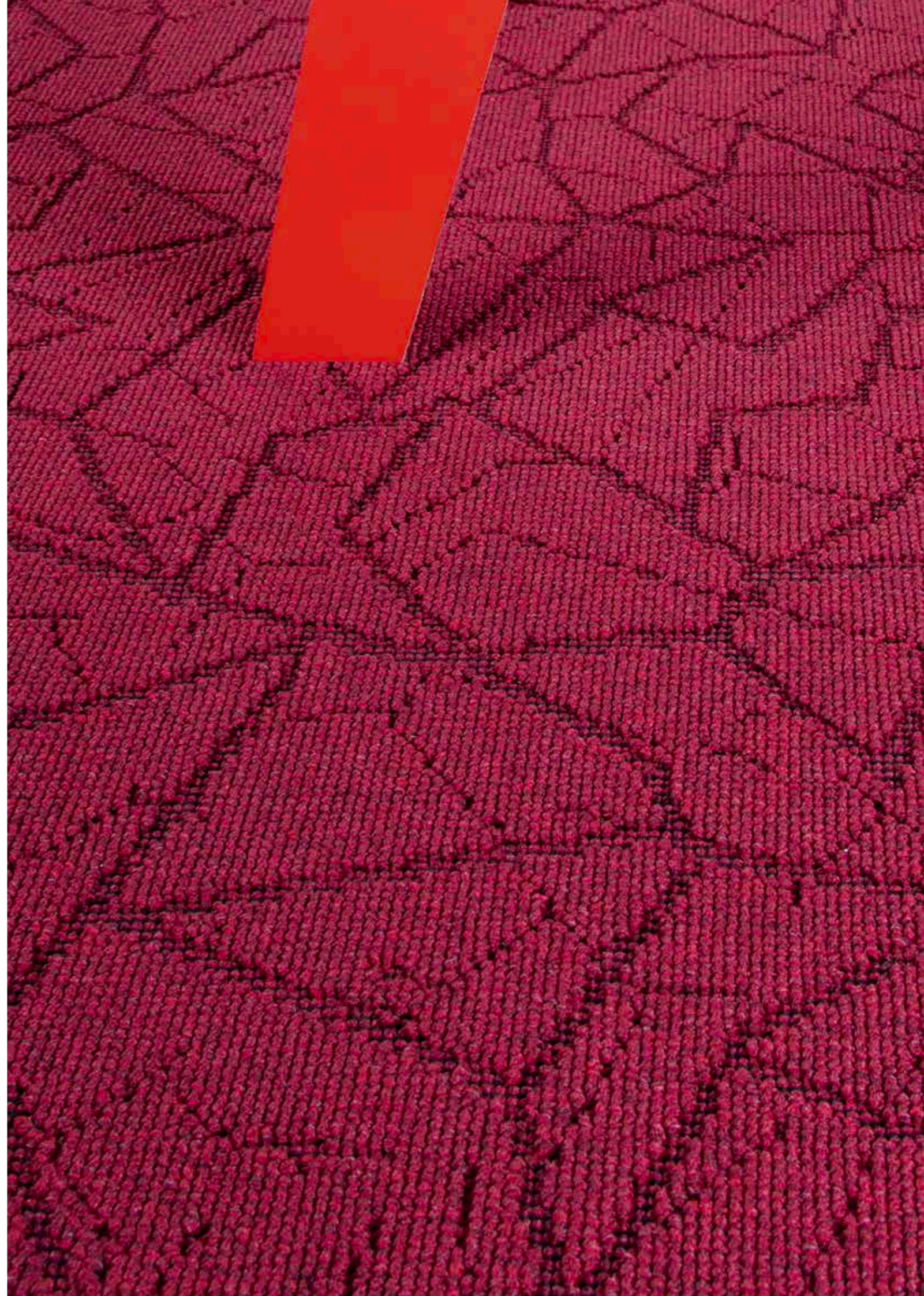
Tisca Eco Struktur
 Erhältlich in den 33 Tisca Farben.



Tisca Eco Design Tiefgang inklusive.

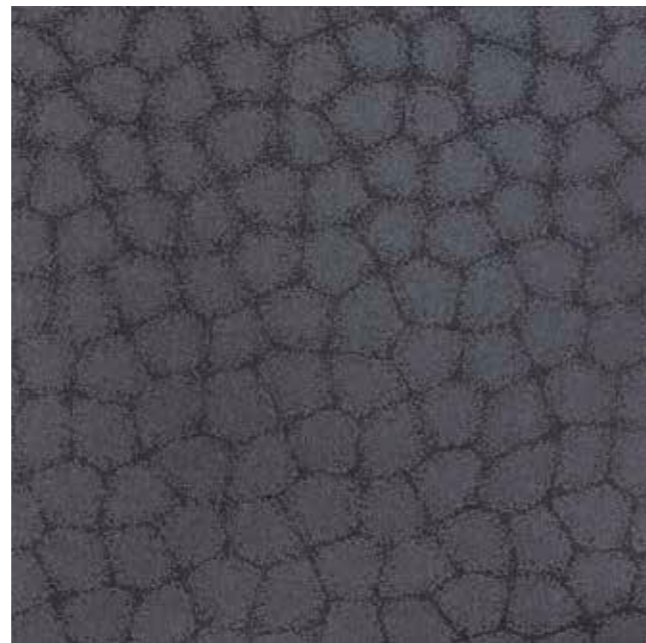
Ganz besondere Reize verspricht eine weitere Variation von Tisca Ecorips. Sie trägt den Namen Eco Design und öffnet im Rahmen der Eco-Edition die Türen für individuelles Design. Webtechnische Raffinessen ermöglichen die Kreation von einzigartig prägnanten Teppichböden im Relief-Look, welche gleichwohl subtil in die Architektur eingebunden werden können.

Die nahezu unbegrenzten Designmöglichkeiten werden durch die 3D-Optik unterstützt. Das Gefühl der räumlichen Tiefe wird verstärkt.

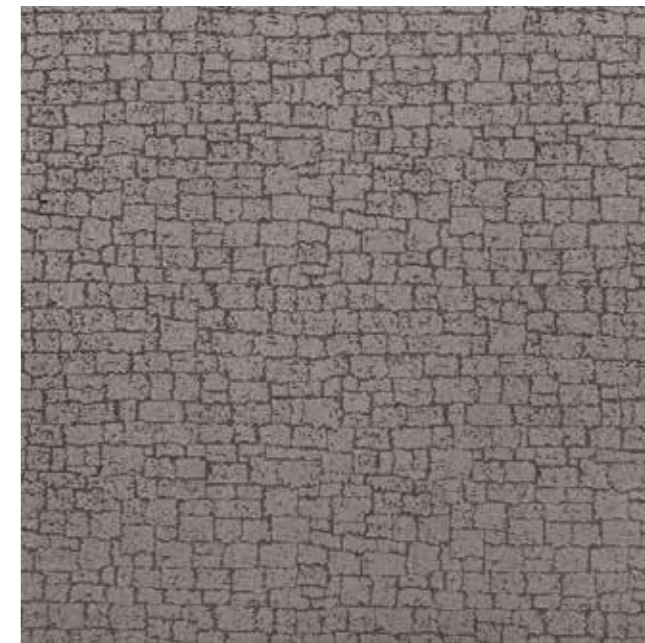


Tisca Eco Design Kollektion

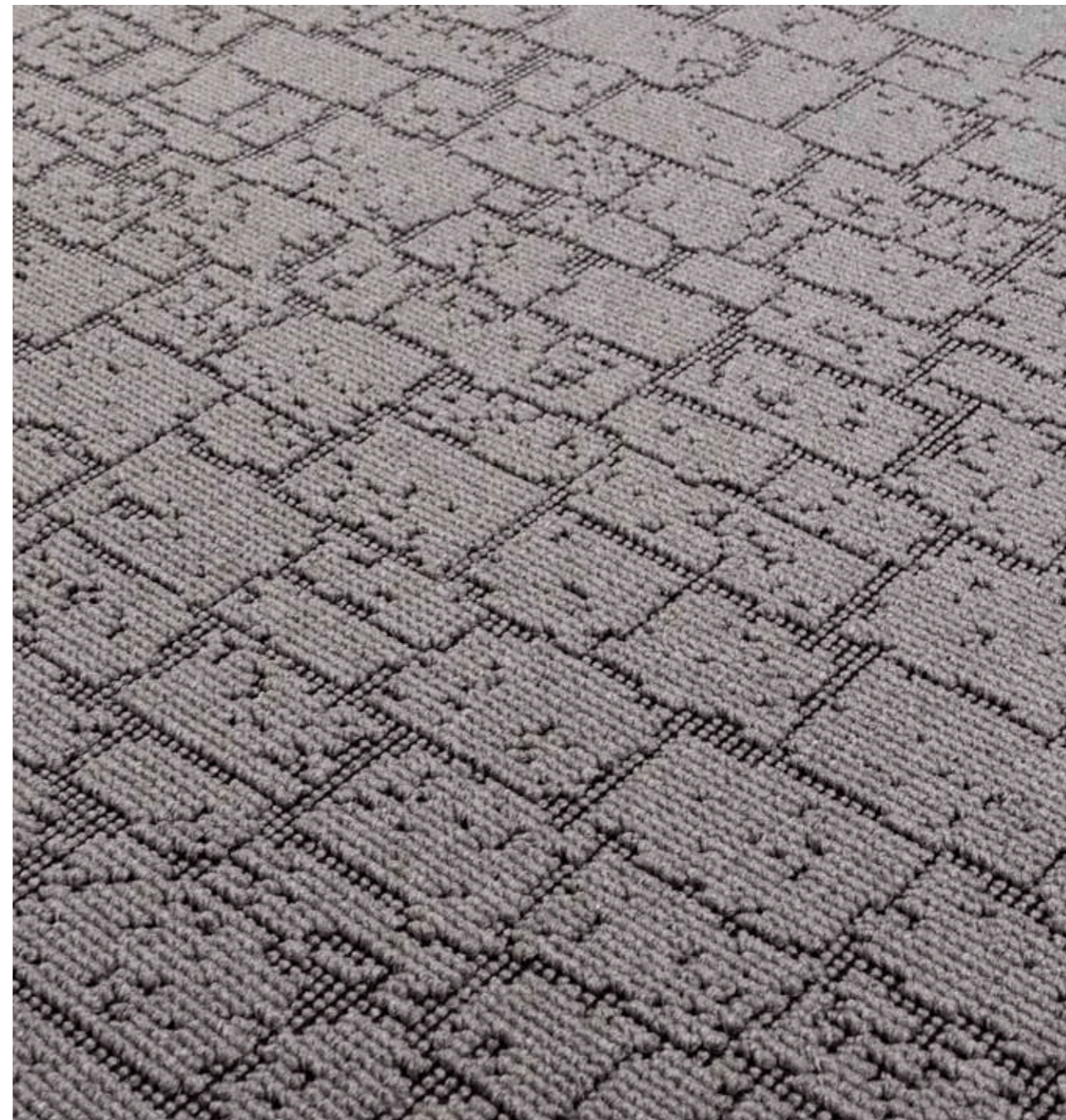




Design Nr. 16175
Col. 305 grau
Tisca Eco Design
Pattern repeat 100x100 cm



Design Nr. 16176
Col. 307 kiesel
Tisca Eco Design
Pattern repeat 66 x 66 cm

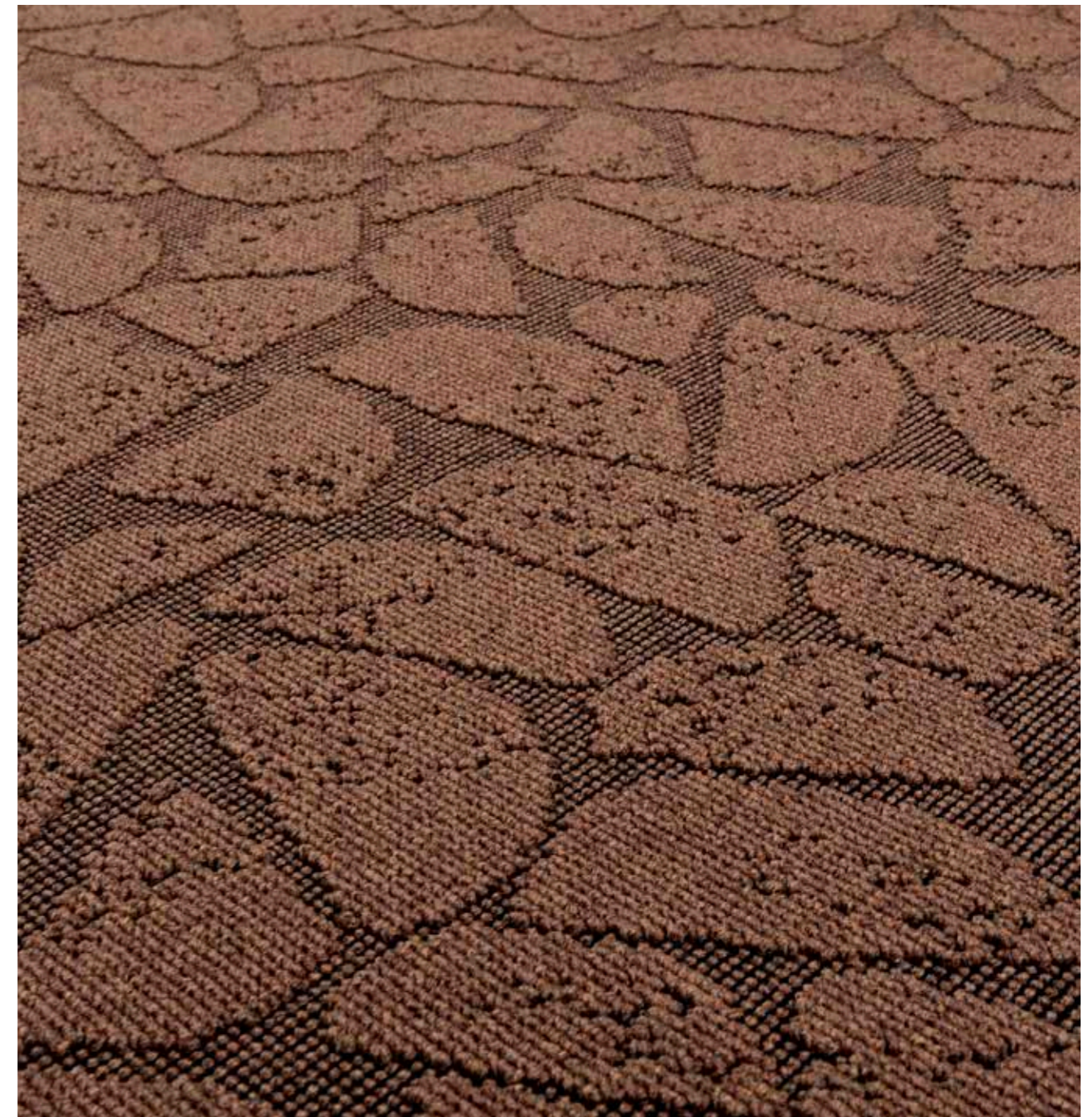




Design Nr. 16177
Col. 310 kastanie
Tisca Eco Design
Pattern repeat 100x100 cm

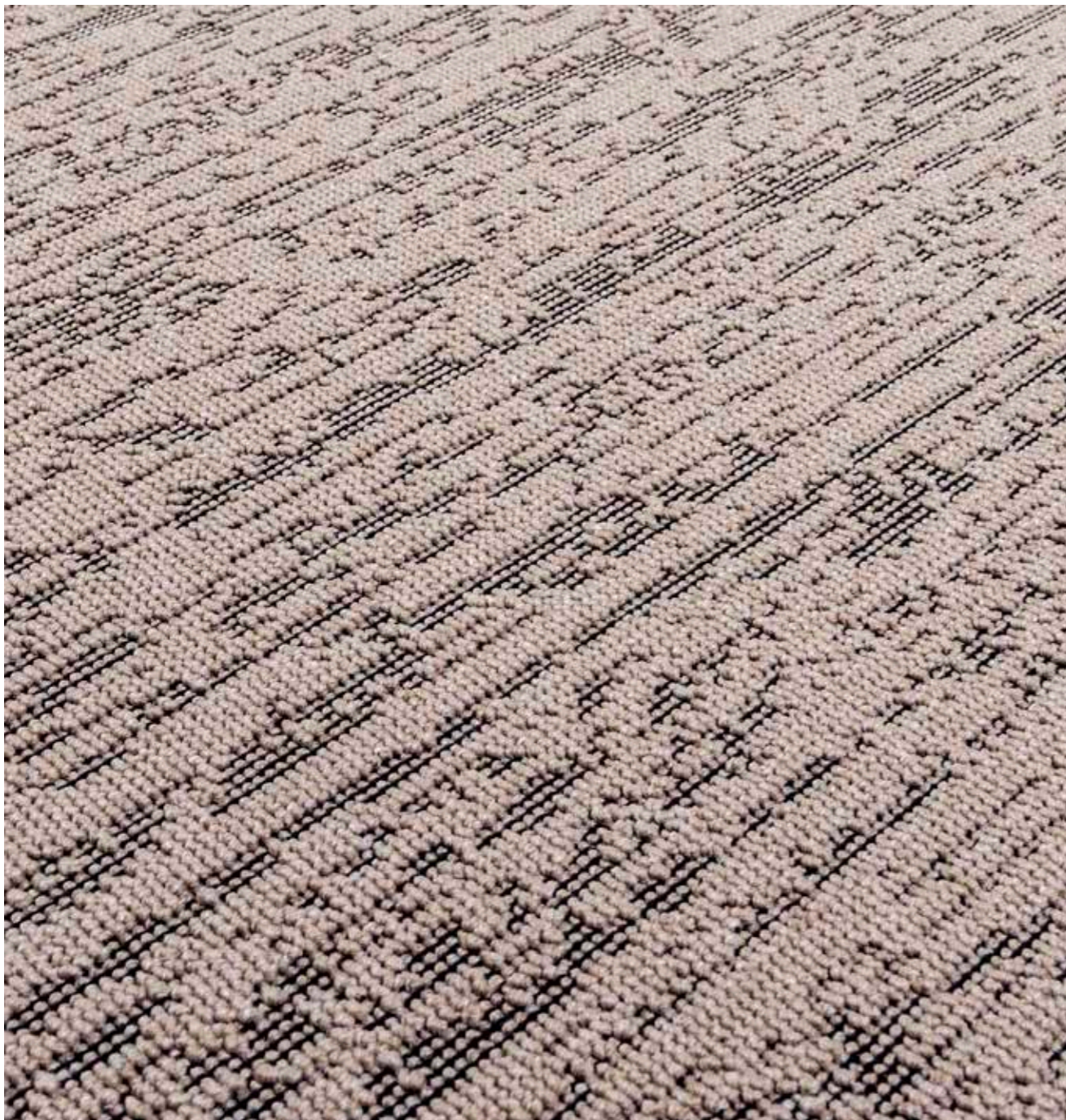


Design Nr. 16178
Col. 308 kork
Tisca Eco Design
Pattern repeat 100x100 cm





Design Nr. 16179
Col. 313 hasel
Tisca Eco Design
Pattern repeat 100x100 cm



Design Nr. 16180
Col. 316 ozean
Tisca Eco Design
Pattern repeat 100x100 cm



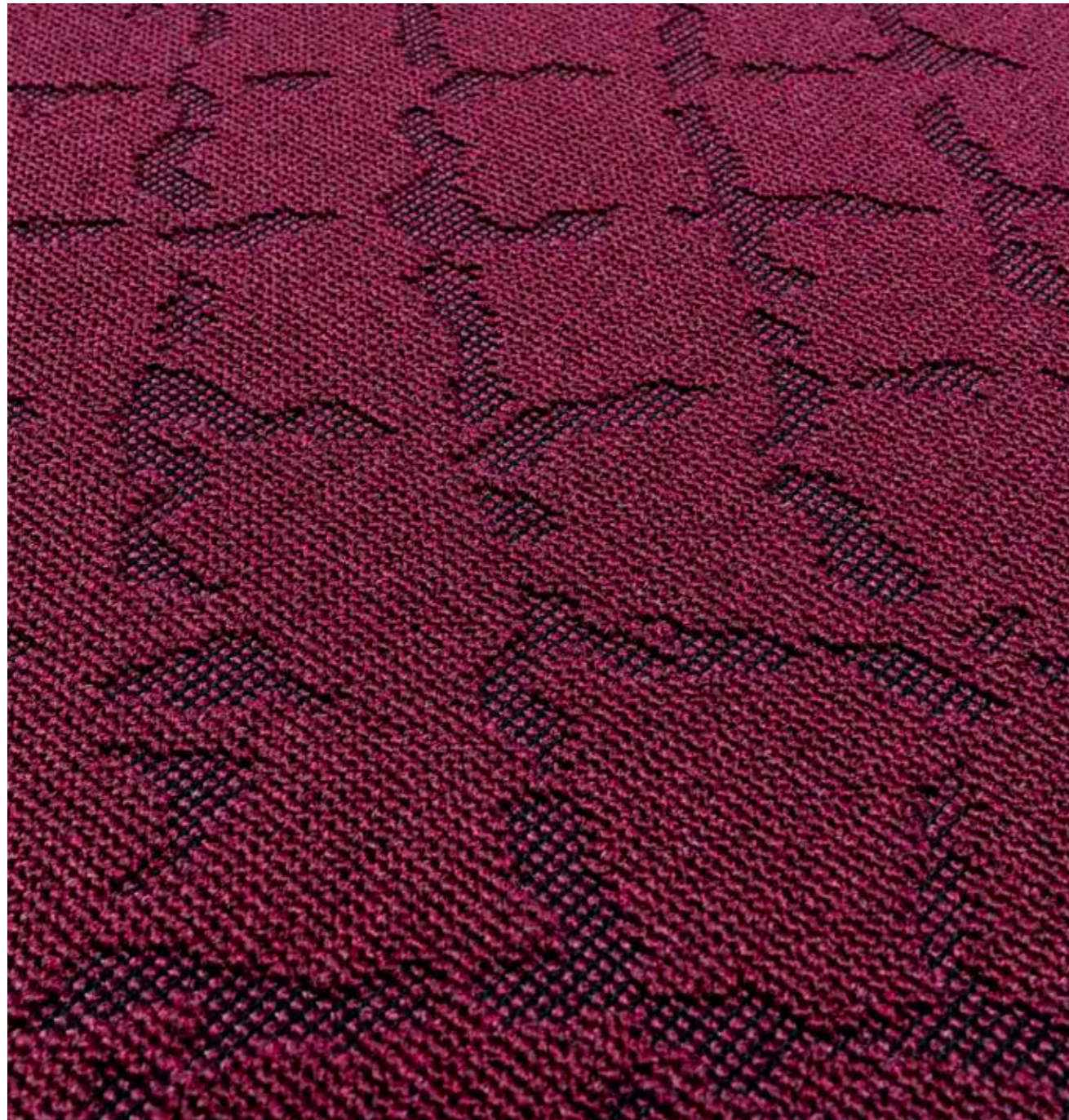
Design Nr. 16181
Col. 327 violett
Tisca Eco Design
Pattern repeat 100x100 cm



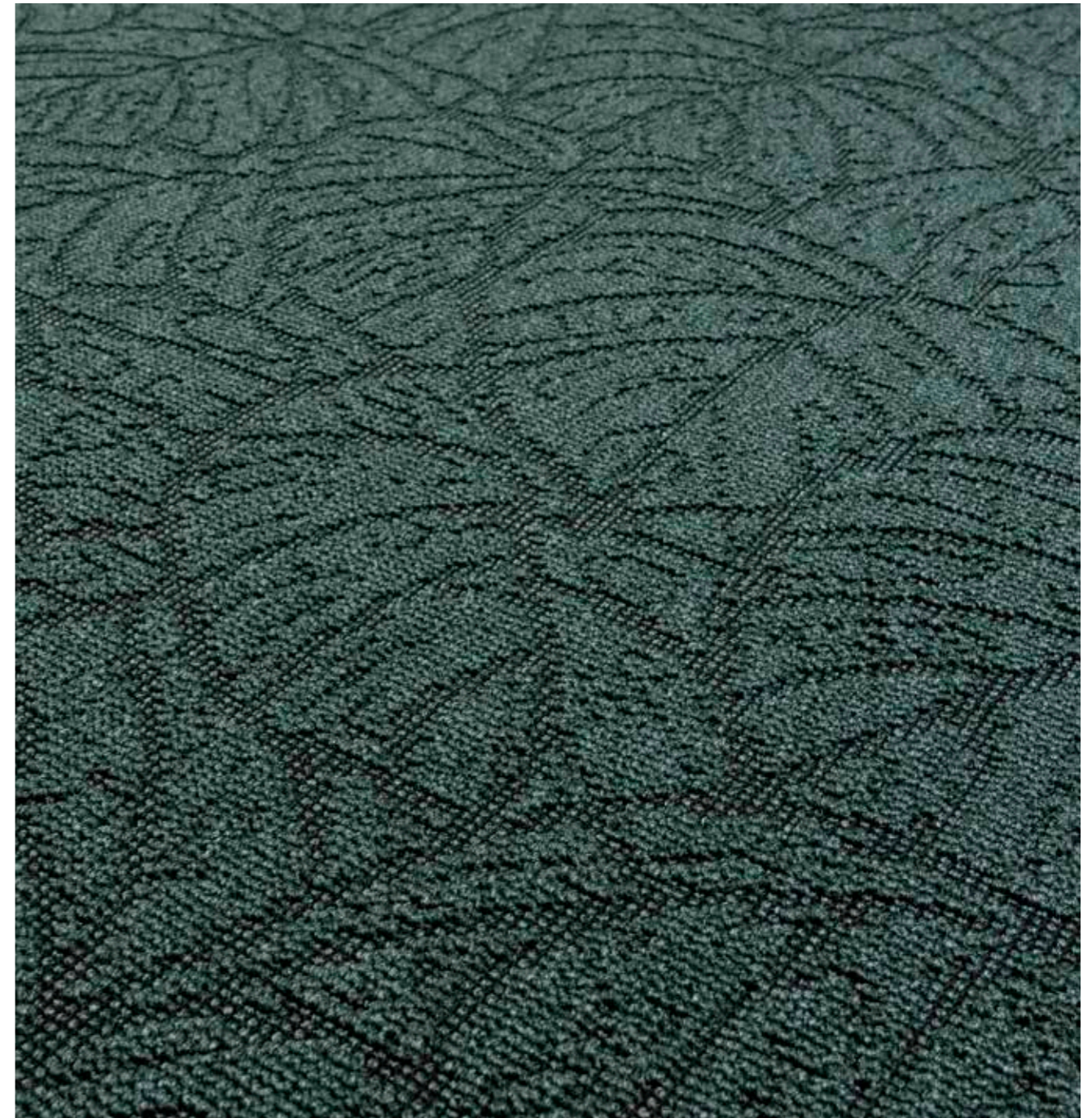
Design Nr. 16182
Col. 311 mocca
Tisca Eco Design
Pattern repeat 100x100 cm



Design Nr. 16183
Col. 324 chianti
Tisca Eco Design
Pattern repeat 100x100 cm



Design Nr. 16184
Col. 328 grün
Tisca Eco Design
Pattern repeat 100x100 cm



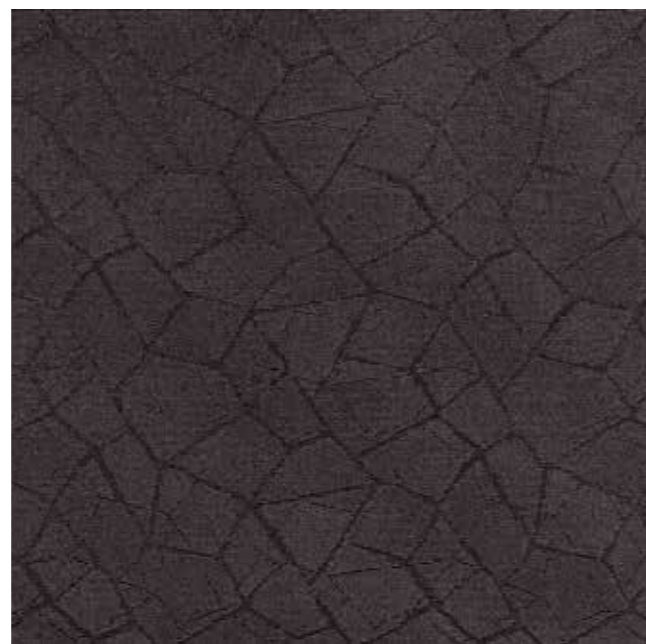
Design Nr. 16185
Col. 309 mais
Tisca Eco Design
Pattern repeat 100x100 cm



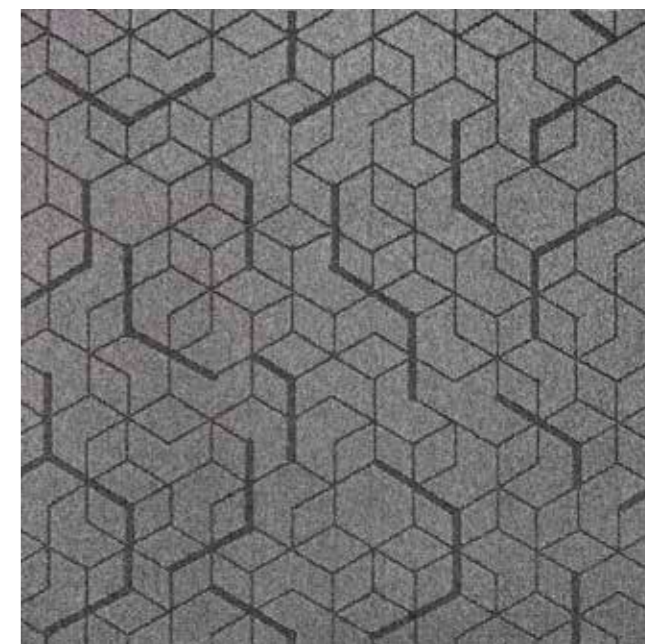
Design Nr. 16186
Col. 321 khaki
Tisca Eco Design
Pattern repeat 100x100 cm



Design Nr. 16246
Col. 312 sepia
Tisca Eco Design
Pattern repeat 100x100 cm



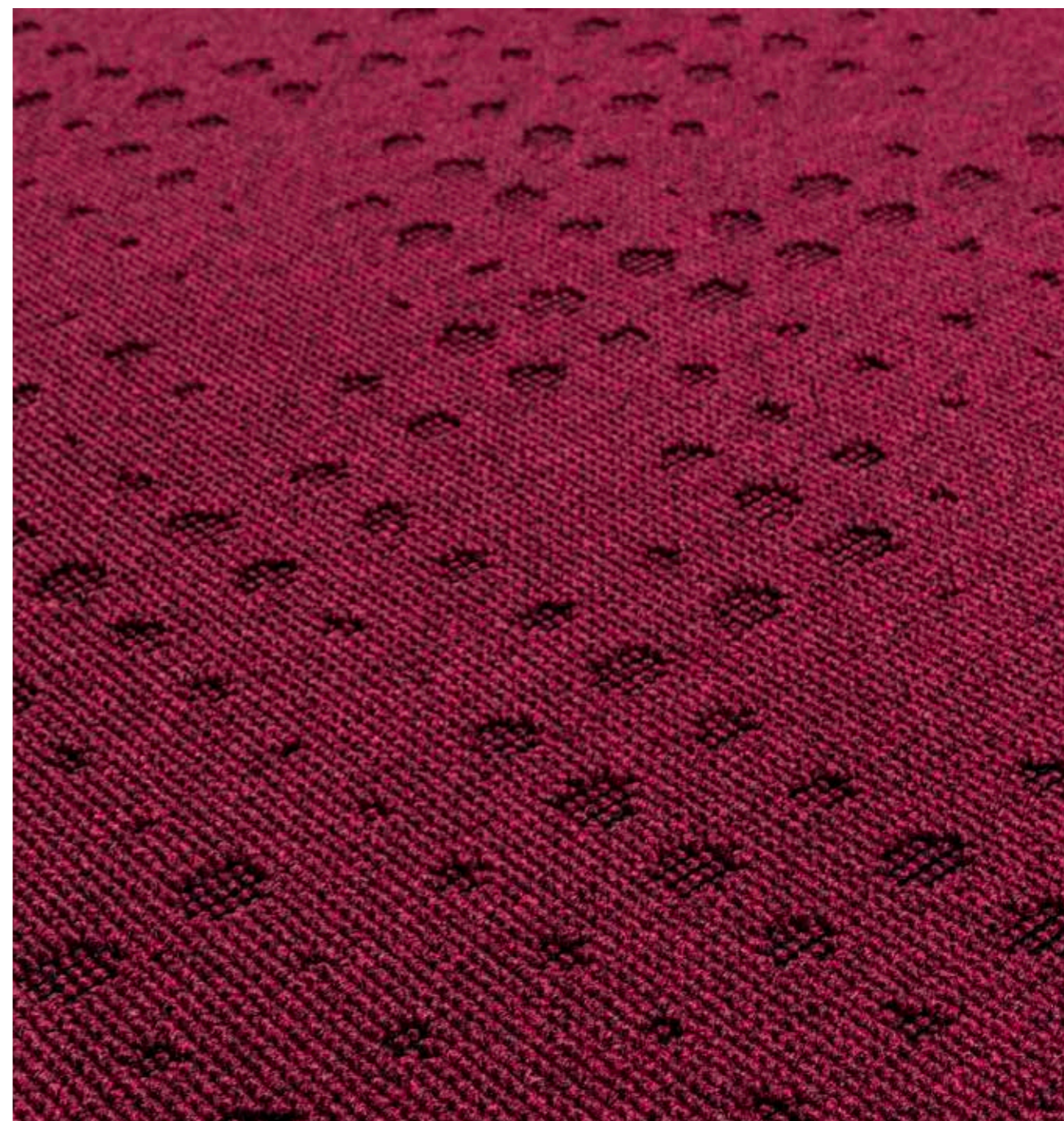
Design Nr. 16247
Col. 306 elefant
Tisca Eco Design
Pattern repeat 100x100 cm

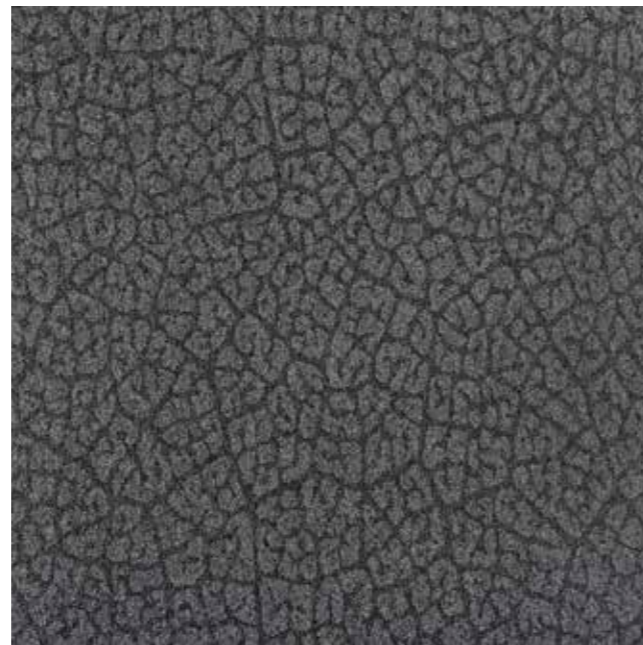


Design Nr. 16248
Col. 320 nacht
Tisca Eco Design
Pattern repeat 100x100 cm



Design Nr. 16249
Col. 322 granat
Tisca Eco Design
Pattern repeat 100x100 cm

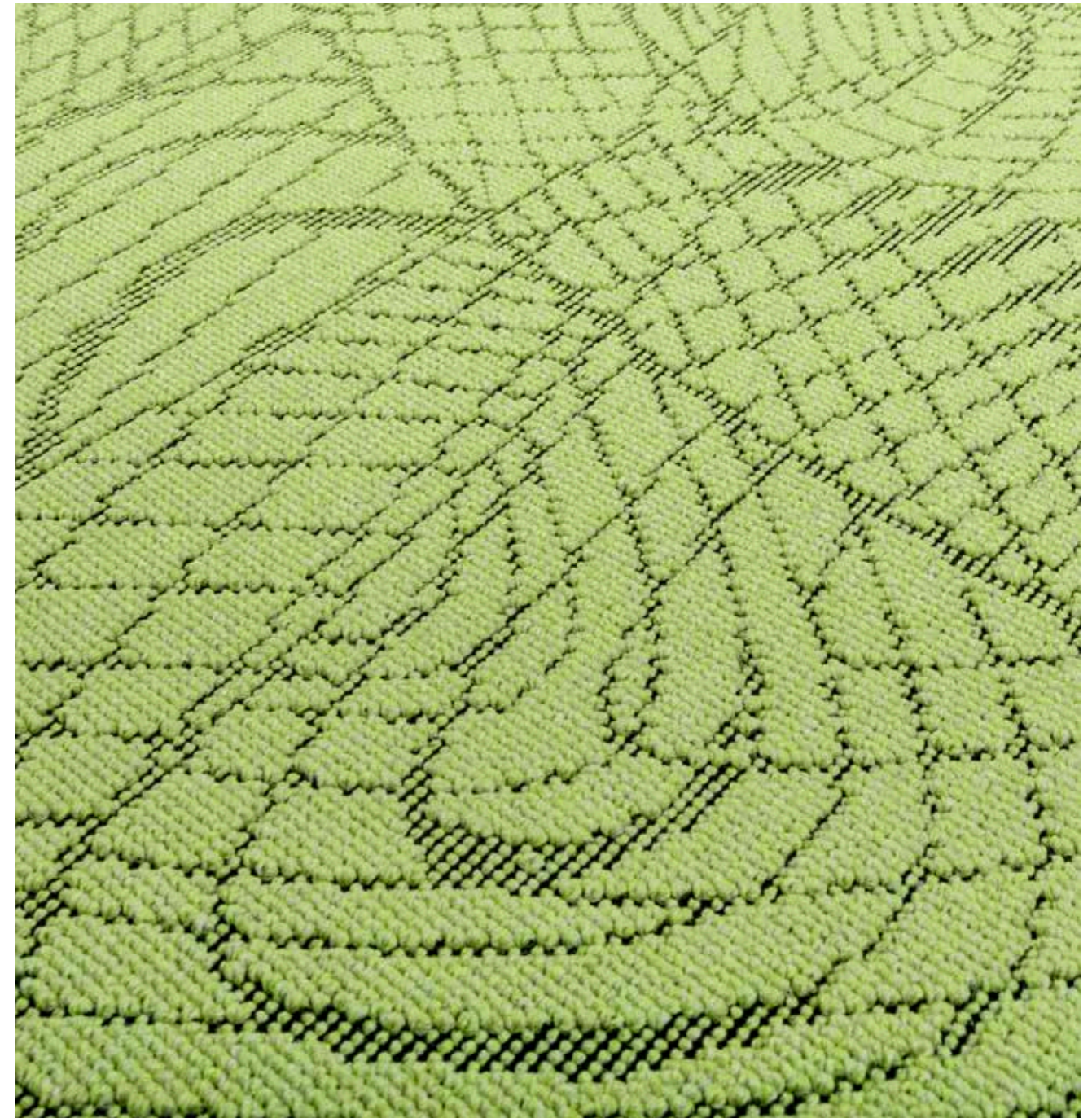




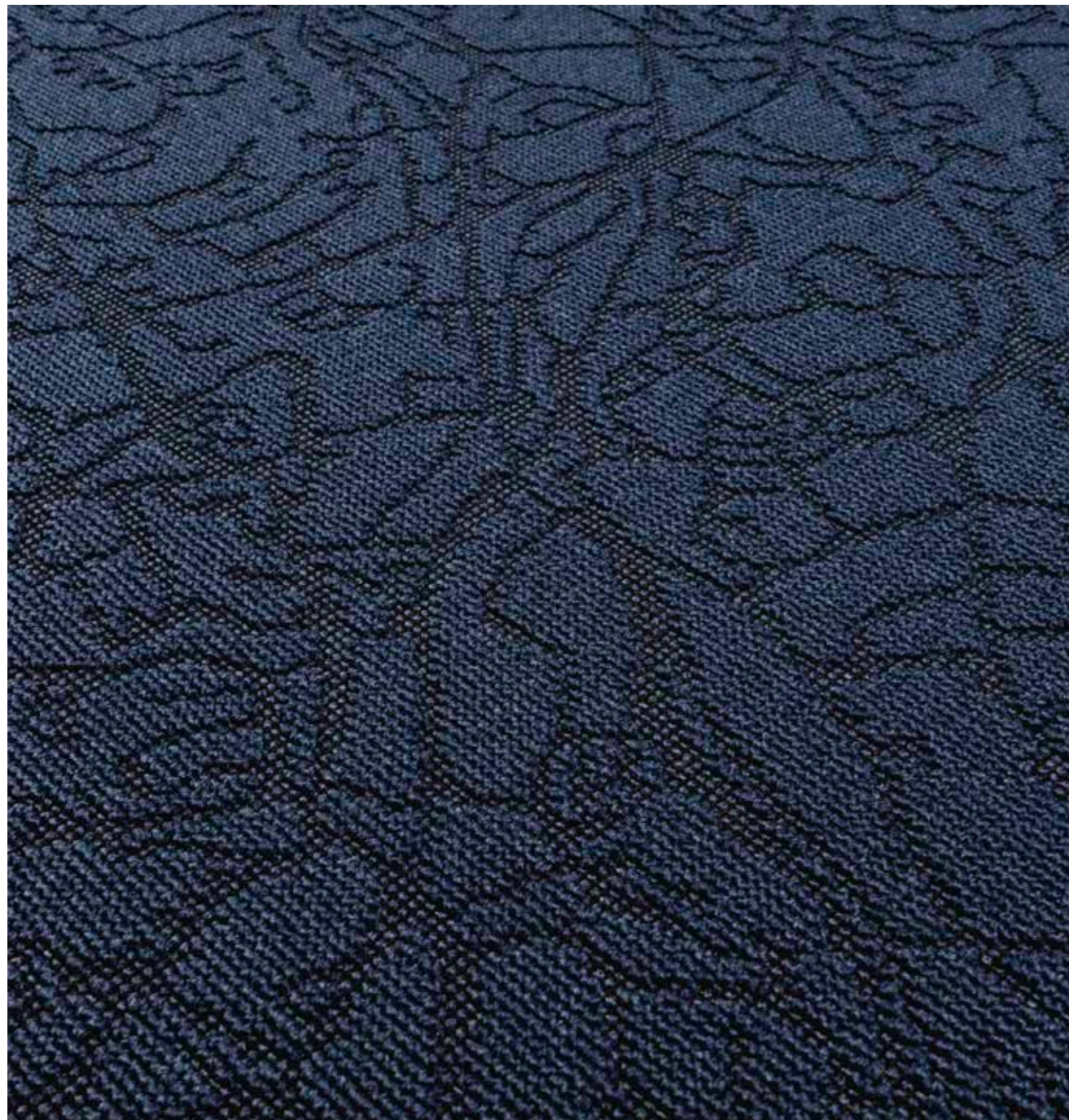
Design Nr. 16250
Col. 301 marengo
Tisca Eco Design
Pattern repeat 100x100 cm



Design Nr. 16251
Col. 332 lemon
Tisca Eco Design
Pattern repeat 100x100 cm



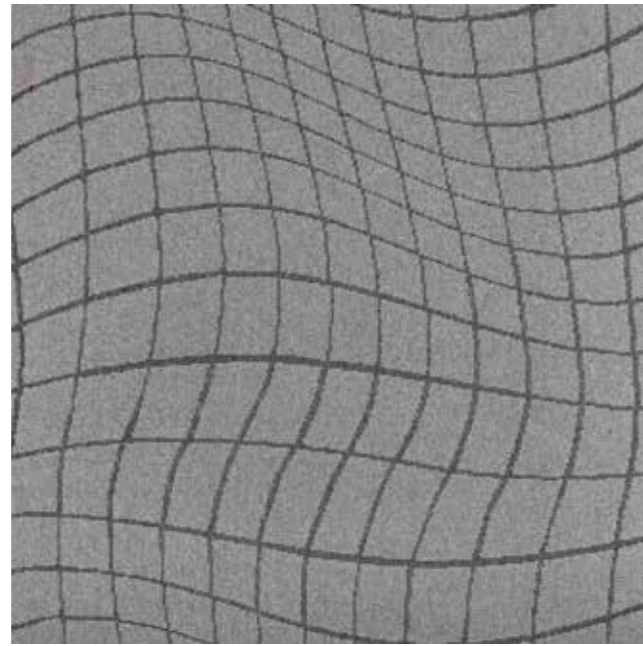
Design Nr. 16252
Col. 318 tinte
Tisca Eco Design
Pattern repeat 100x100 cm



Design Nr. 16253
Col. 325 malve
Tisca Eco Design
Pattern repeat 100x100 cm



Design Nr. 16254
Col. 314 rauch
Tisca Eco Design
Pattern repeat 100x100 cm



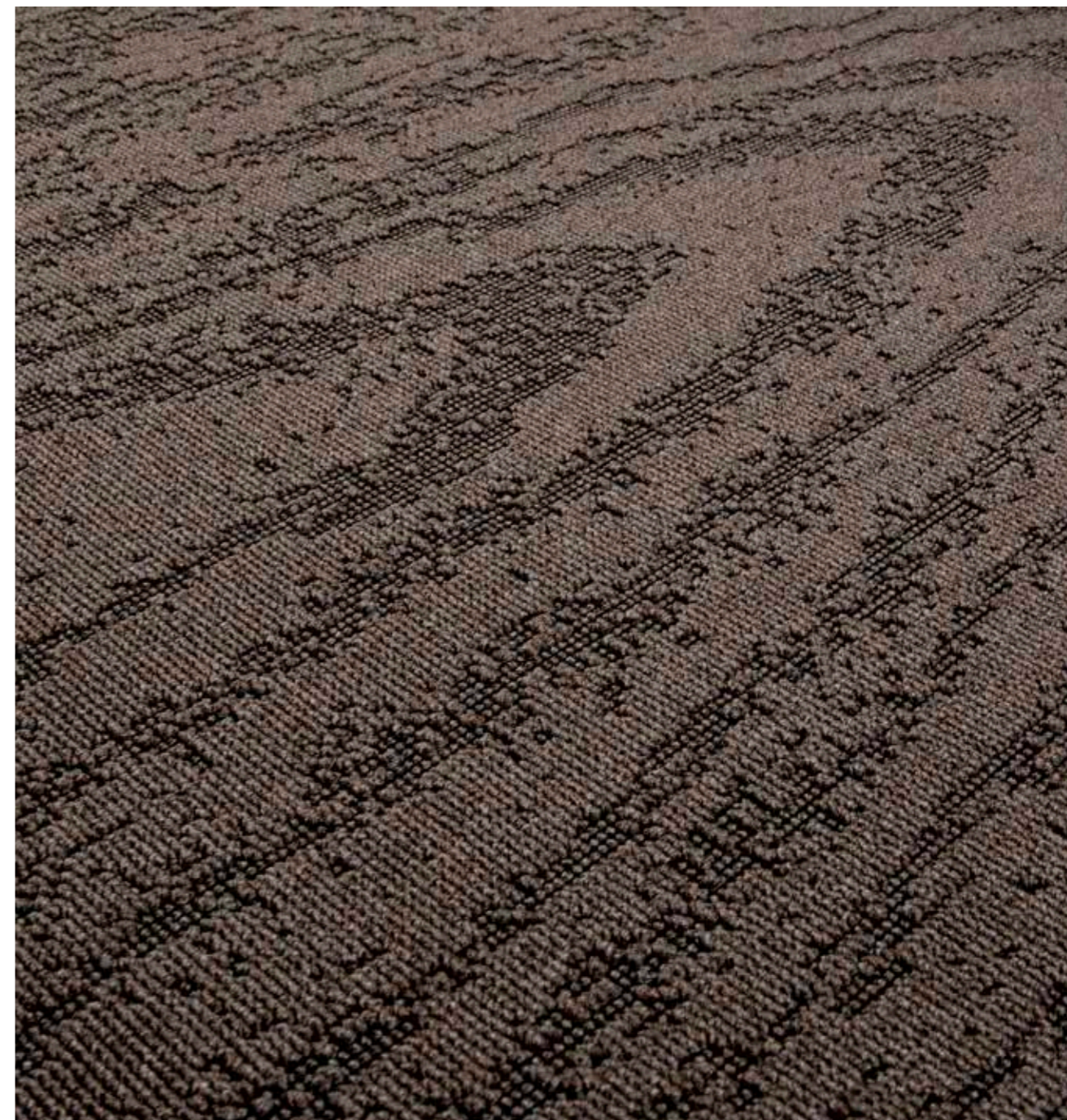
Design Nr. 16255
Col. 309 mais
Tisca Eco Design
Pattern repeat 100x100 cm



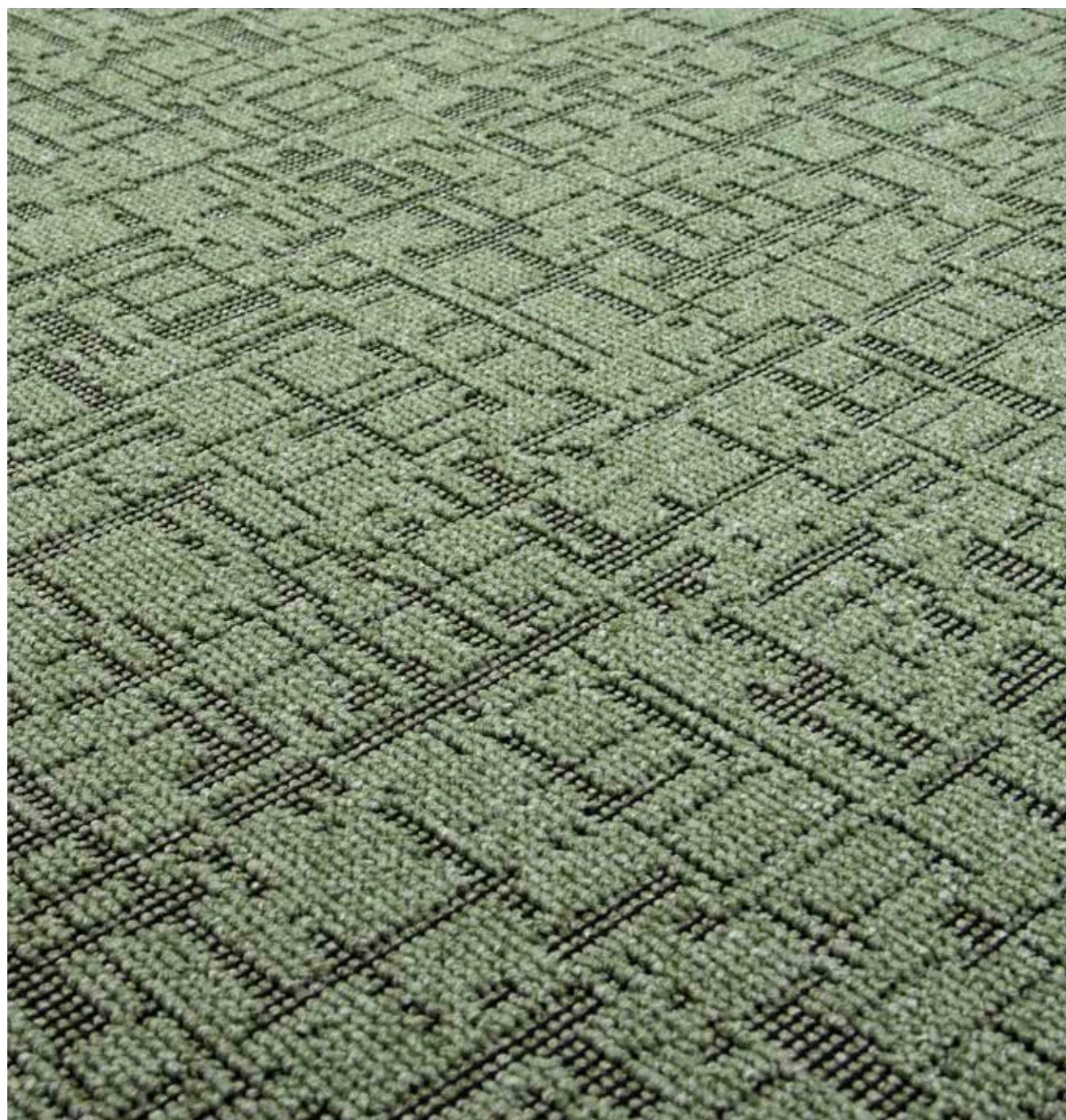
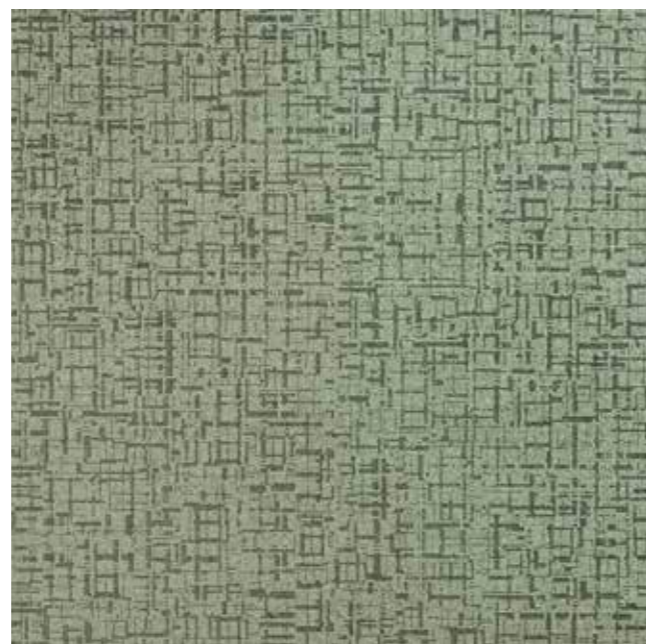
Design Nr. 16256
Col. 329 linde
Tisca Eco Design
Pattern repeat 100x100 cm



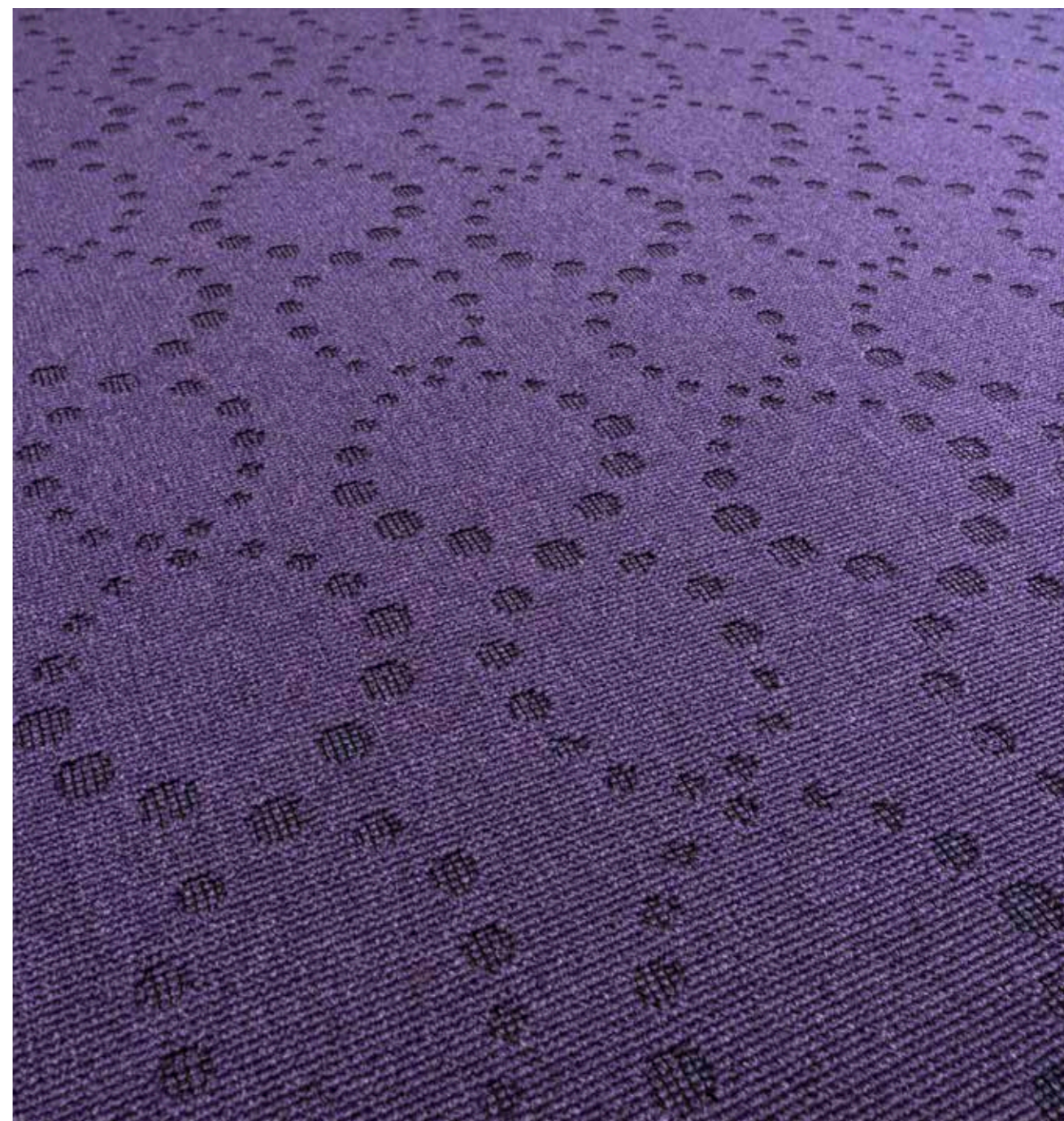
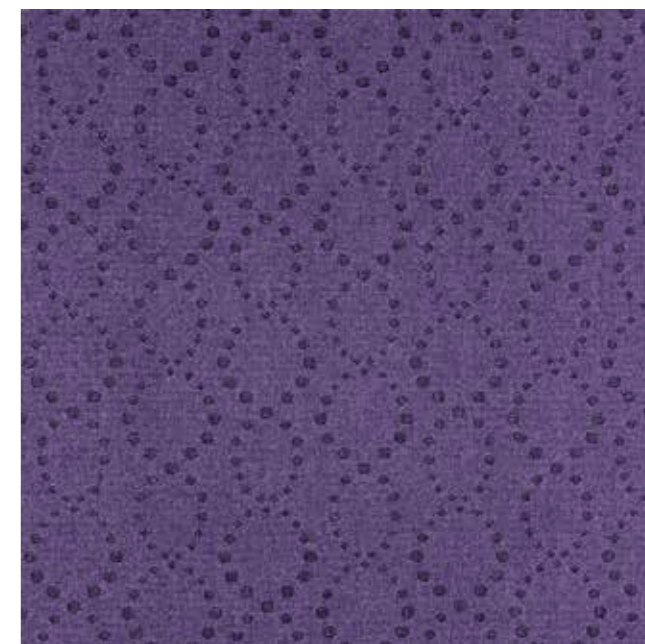
Design Nr. 16257
Col. 310 kastanie
Tisca Eco Design
Pattern repeat 100x100 cm



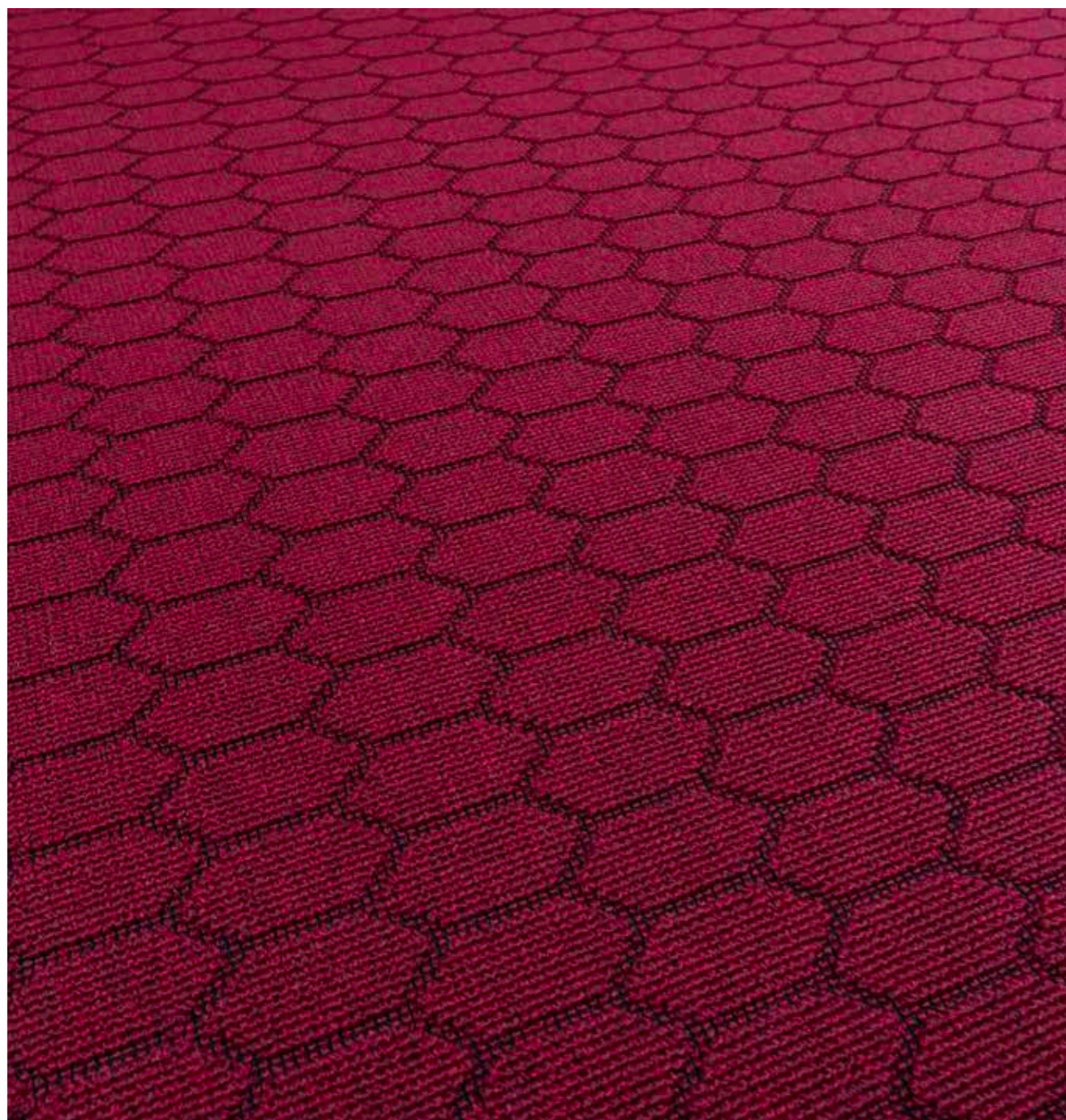
Design Nr. 16258
Col. 330 pistache
Tisca Eco Design
Pattern repeat 100 x 100 cm



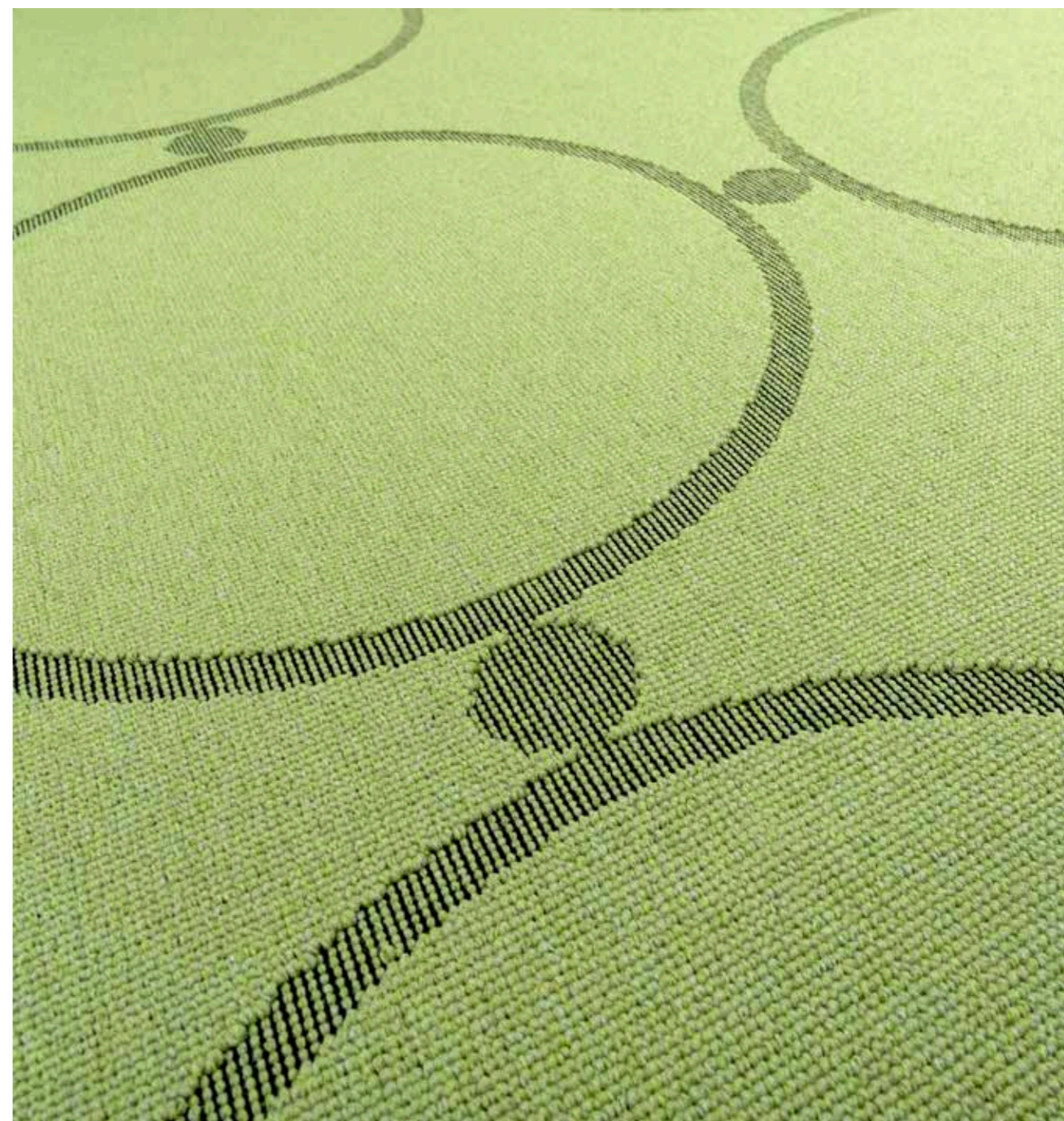
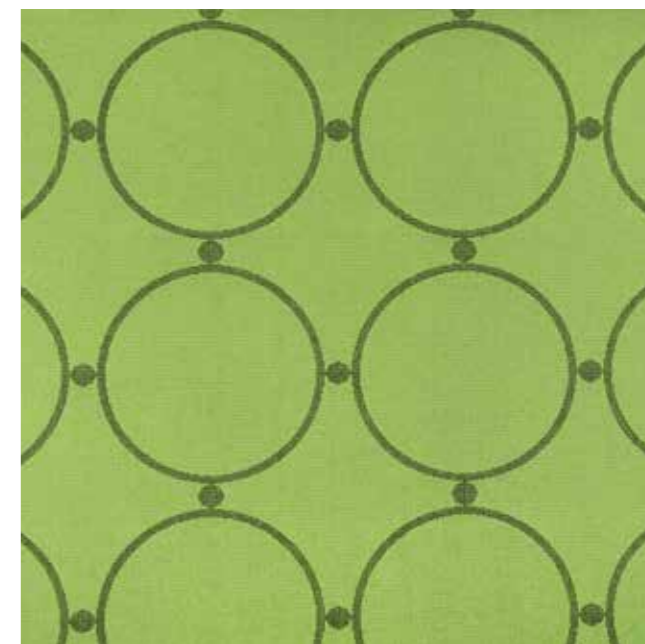
Design Nr. 17034
Col. 327 violett
Tisca Eco Design
Pattern repeat 25 x 25 cm



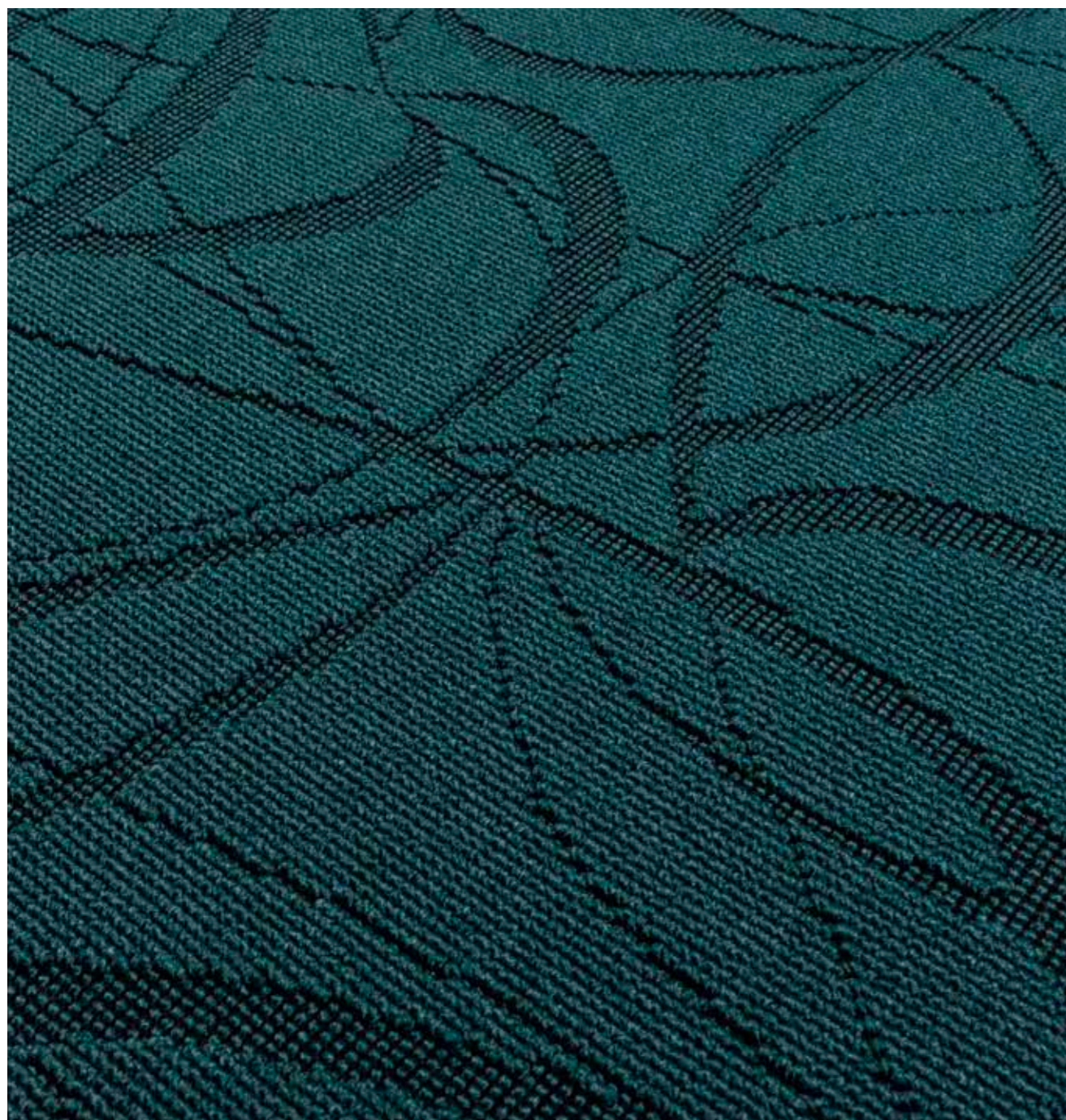
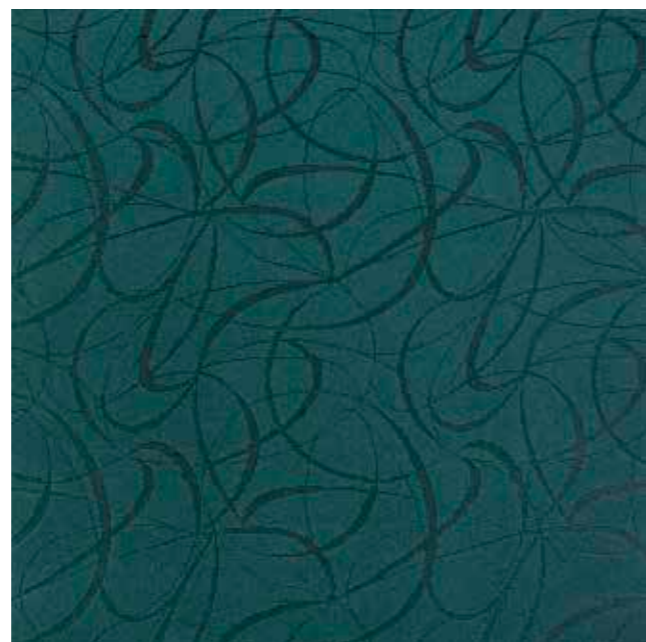
Design Nr. 17073
Col. 322 granat
Tisca Eco Design
Pattern repeat 10 x 10 cm



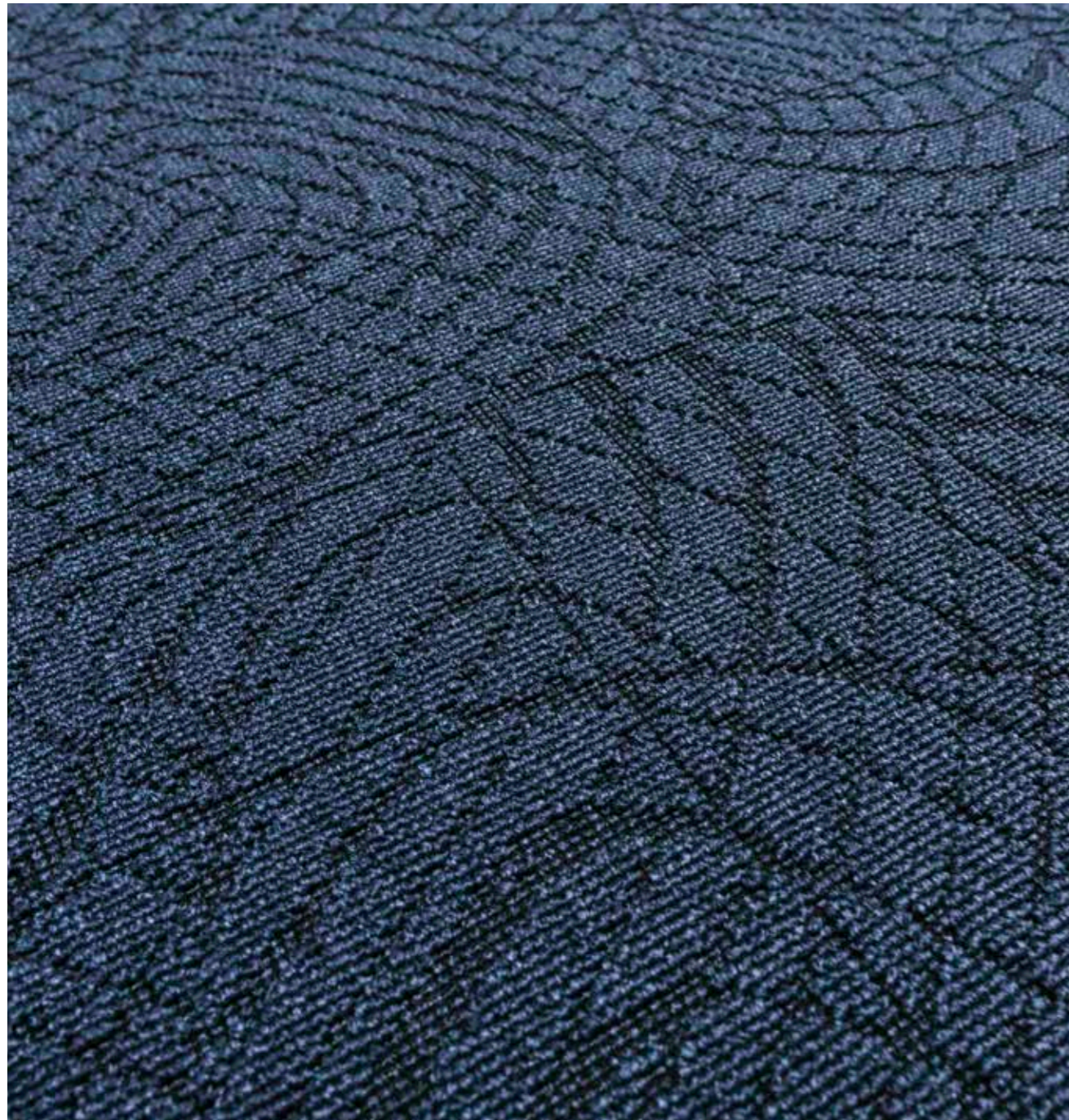
Design Nr. 17089
Col. 332 lemon
Tisca Eco Design
Pattern repeat 25 x 25 cm



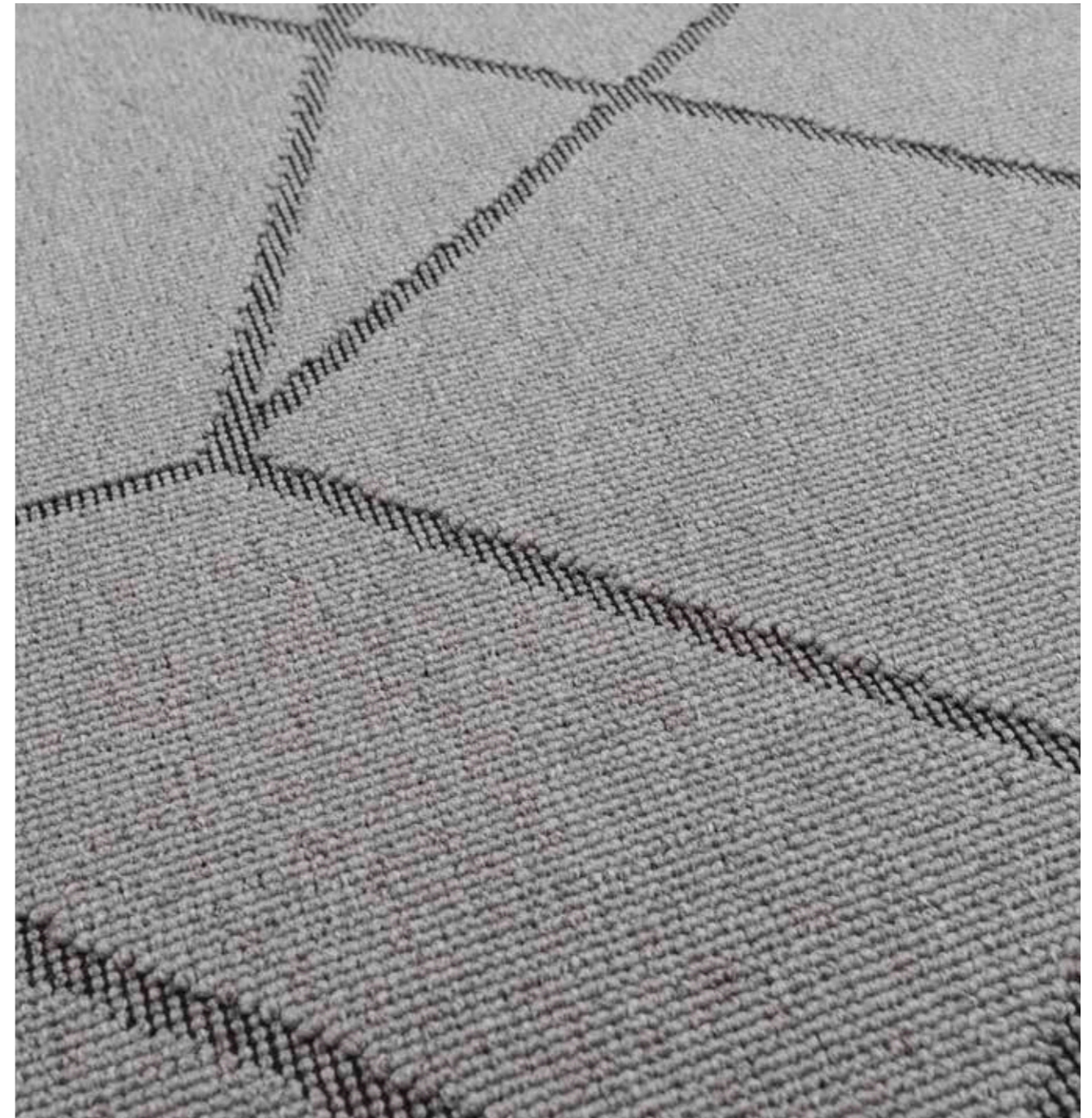
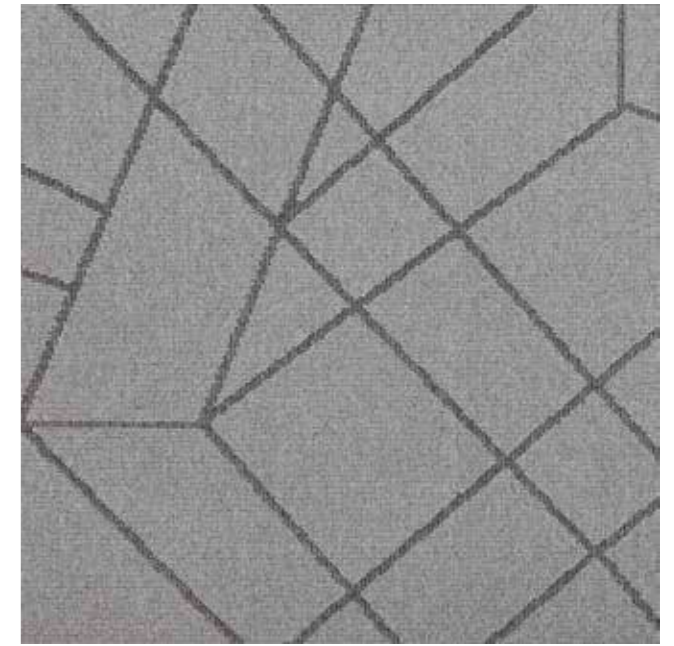
Design Nr. 16271
Col. 331 petrol
Tisca Eco Design
Pattern repeat 50x50 cm

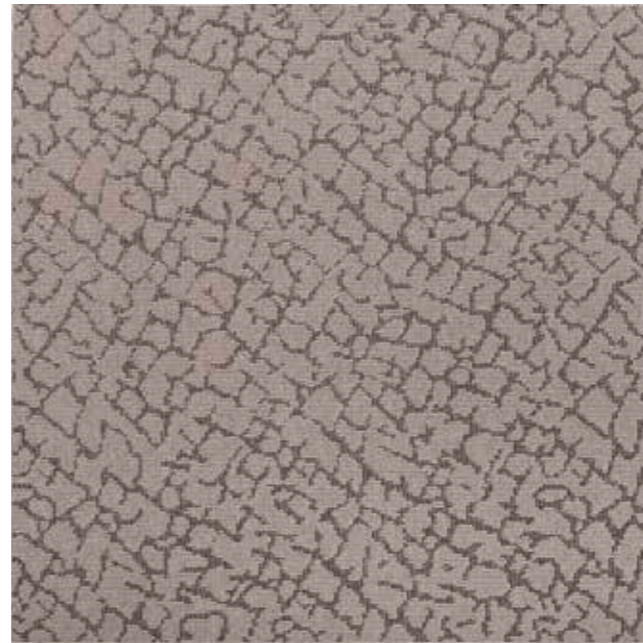


Design Nr. 16251
Col. 317 azur
Tisca Eco Design
Pattern repeat 100x100 cm



Design Nr. 17231
Col. 314 rauch
Tisca Eco Design
Pattern repeat 140x100 cm

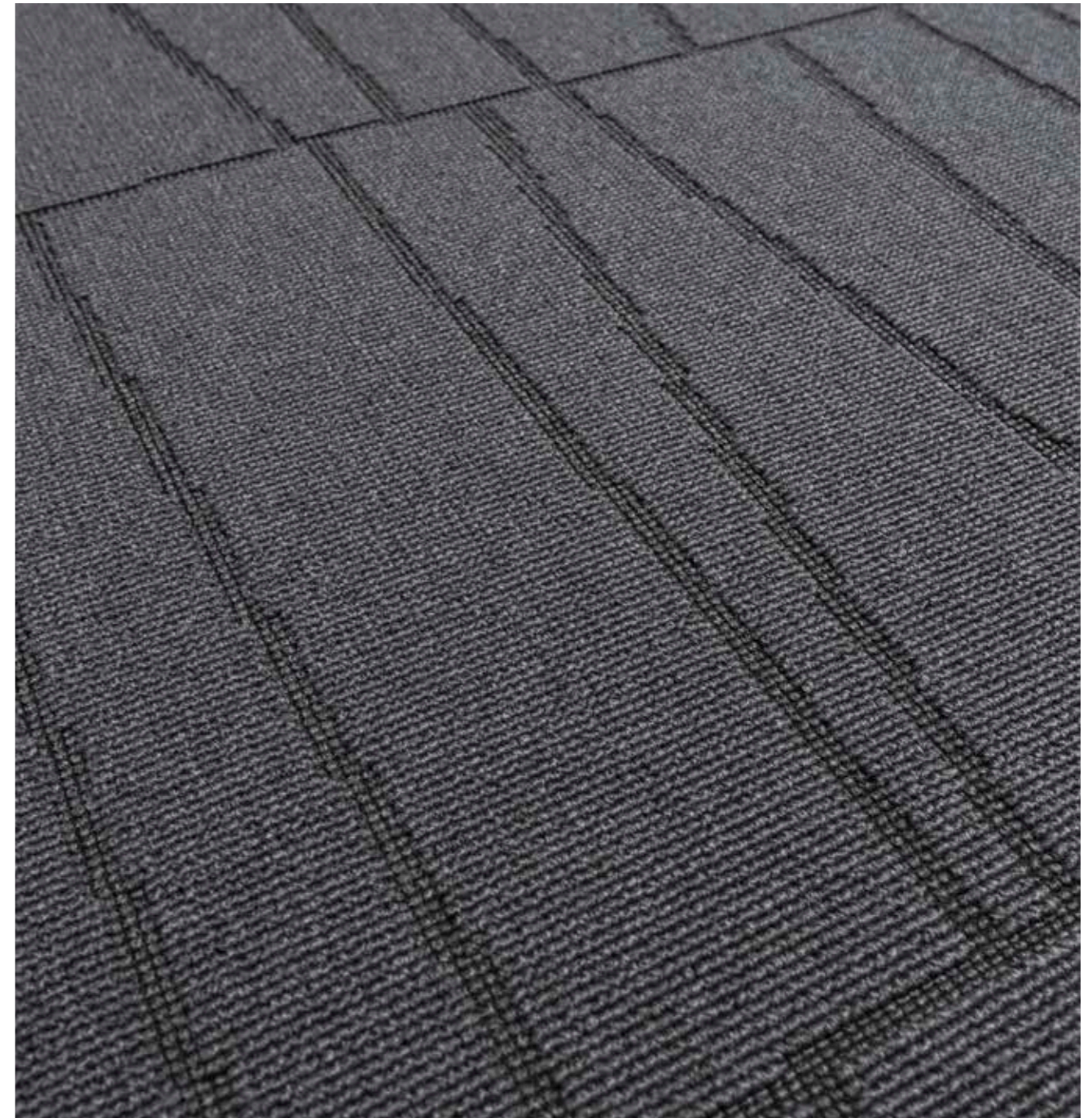


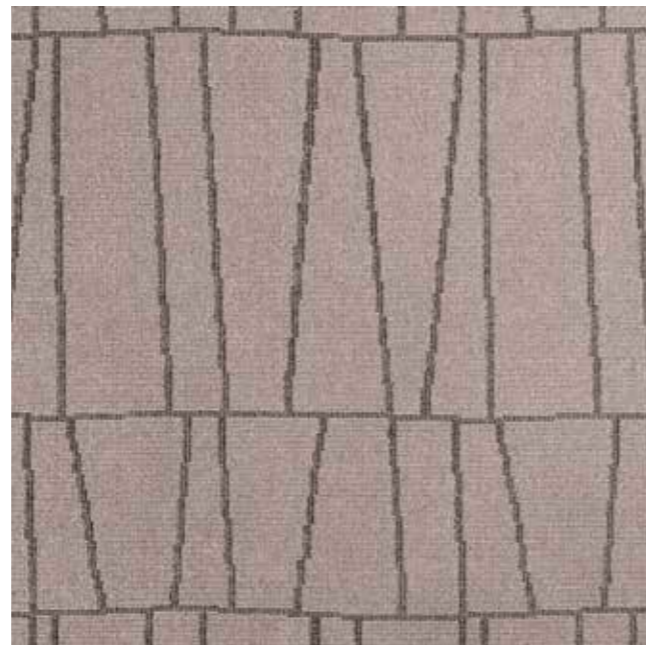


Design Nr. 17238
Col. 313 hasel
Tisca Eco Design
Pattern repeat 65 x 50 cm



Design Nr. 17239
Col. 305 grau
Tisca Eco Design
Pattern repeat 55 x 40 cm

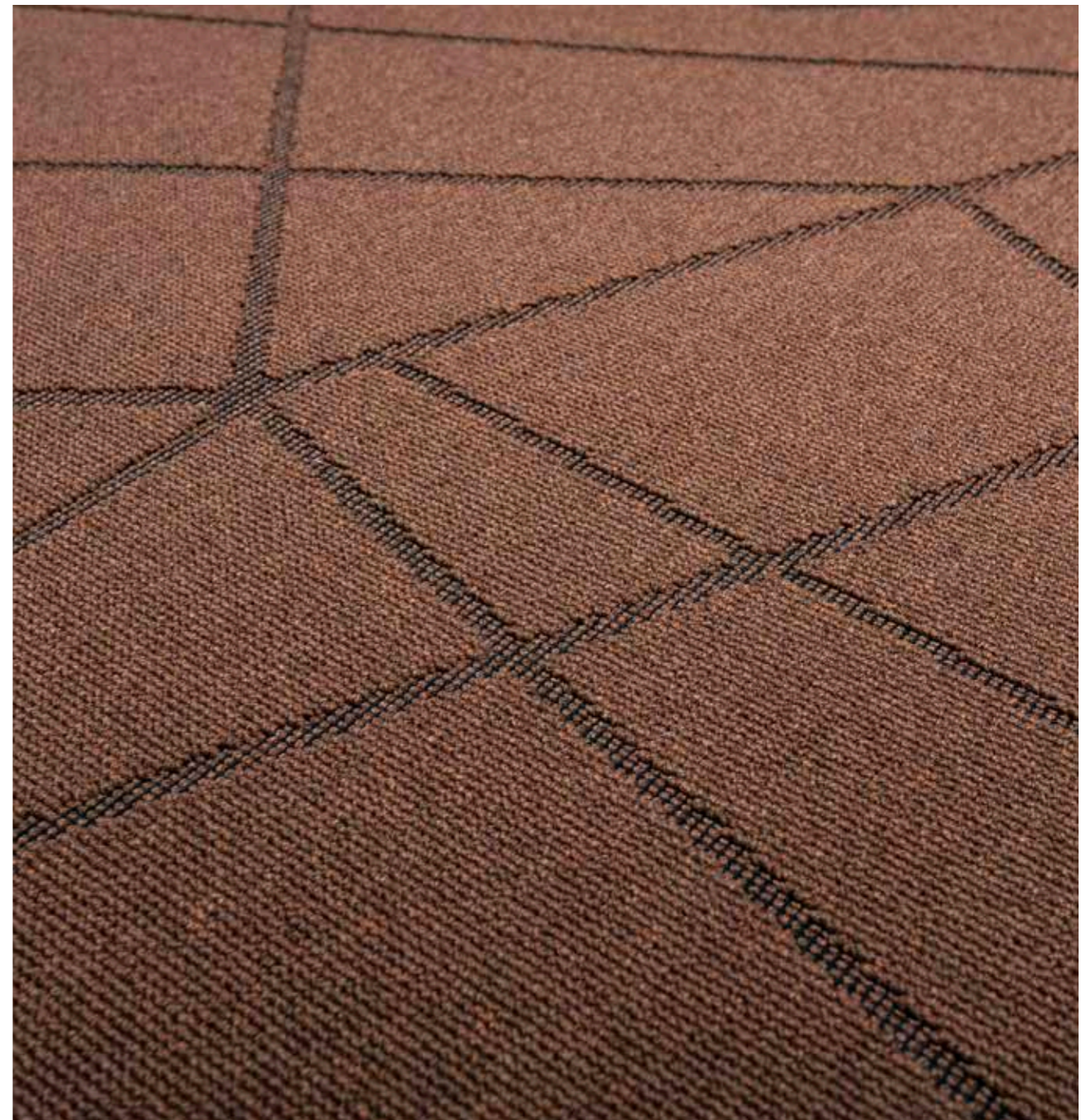




Design Nr. 17239
Col. 313 hasel
Tisca Eco Design
Pattern repeat 55 x 40 cm

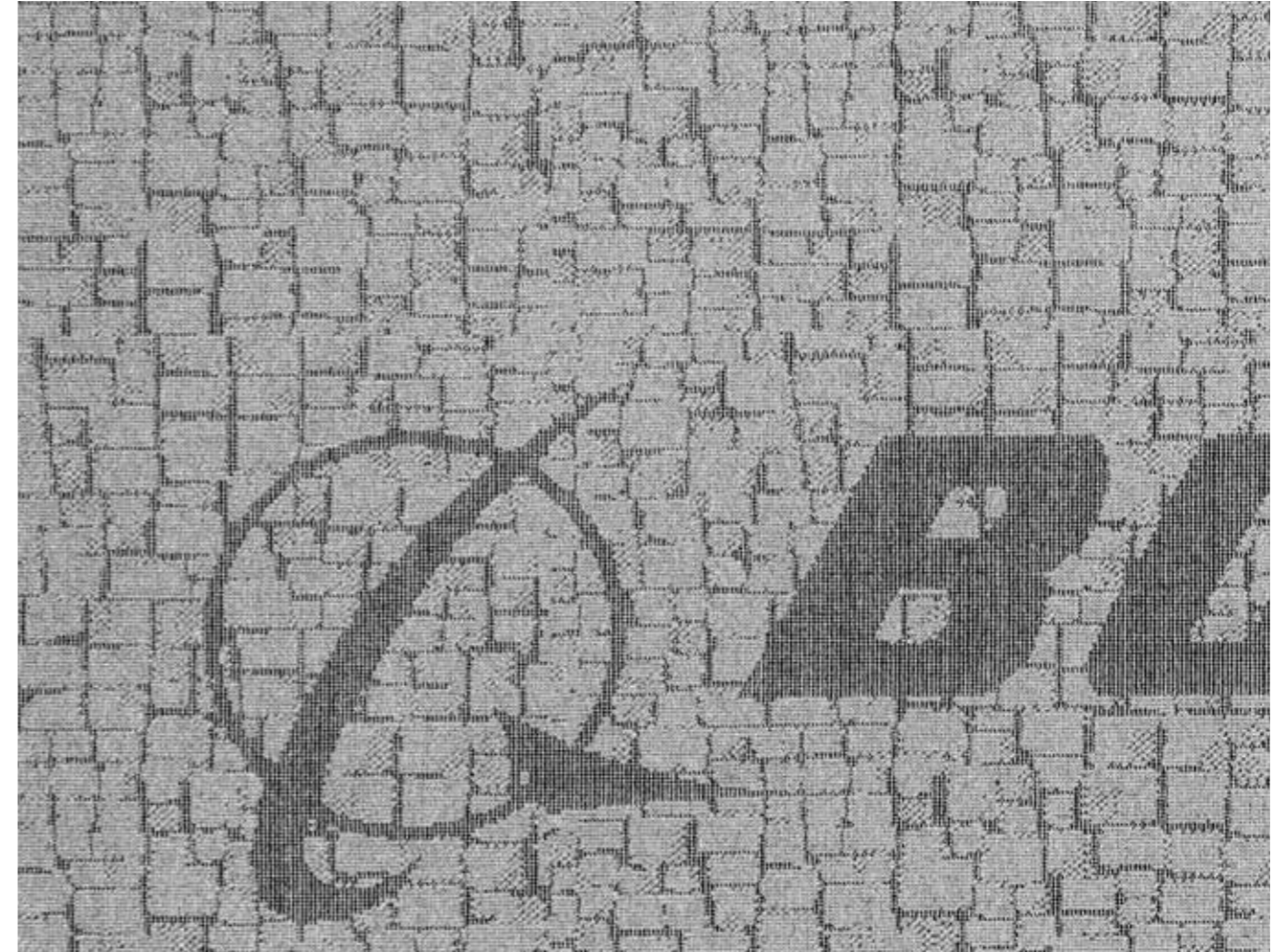


Design Nr. 17231
Col. 308 kork
Tisca Eco Design
Pattern repeat 140 x 100 cm



Ihr Logo im Teppich

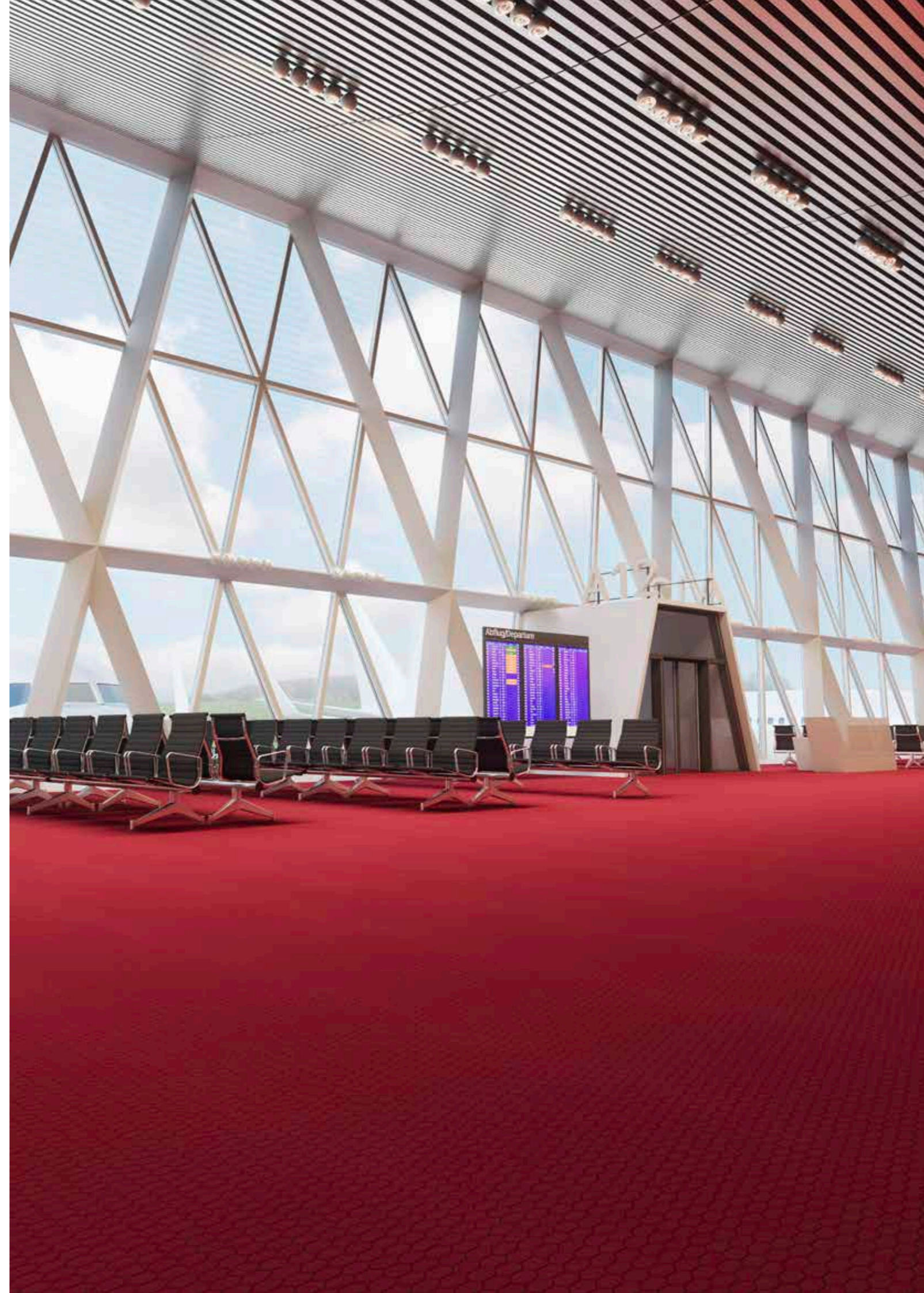
**Es besteht die Möglichkeit
Ihren Teppich zu personalisieren.**
So kann beispielsweise das Logo
eingewebt werden oder es können
Elemente des Corporate Designs
in die Gestaltung einfließen.



Benefits

Die Teppichböden aus der Tisca Eco Edition zeichnen sich durch folgende, besondere Eigenschaften aus:

- Gewebter Teppichboden für den extrem beanspruchten und gleichzeitig budget-sensitiven Objektbereich
- Hochdichte, durchgewebte Konstruktion mit 12 1'000 Noppen/m²
- Basisgarn aus PA6 Endlos (BCF), spinndüsengefärbt
- kompakt, leistungsfähig und geradlinig
- 33 Lagerfarben, leicht bis stark meliert
- Die raffinierte Farbabmischung der Mouliné-Garne ermöglicht einen homogenen Farbauftritt bei gleichzeitig höchster Praktikabilität
- Höchste mechanische Beanspruchbarkeit
- Extrem hohe Noppenauszugskraft, sowie Licht- und Farbechtheit (Solution Dyed)
- Schmutzverbergend und resistent gegen starke Reinigungsmittel
- Ökologie: Ein Drittel tieferer Energiebedarf bei der Beschichtung



Technische Daten Tisca Eco Design

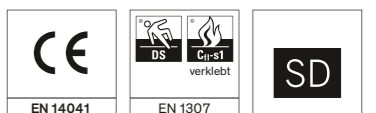
Vieles kann man beschreiben,
eindeutig aber wird es erst durch
Tests und Messungen.

Einsatzbereich	Arbeiten
Zusatzeignungen	Stuhlrollen ständige Nutzung, Fussbodenheizung, antistatisch
Beanspruchung	EN 1307: Geschäftsbereich normal (32)
Komfort	EN 1307: LC1
Herstellungsart	gewebt
Oberflächenstruktur	Schlingenflor
Polmaterial	100% Polyamid endlos, permanent antistatisch
Färbung	pigmentgefärbt
Trägermaterial	synthetisch
Rückenausrüstung	Latex
Poleinsatzgewicht	abhängig vom Design zwischen 500 g/m ² und 650 g/m ²
Gesamtgewicht	ca. 1500 g/m ²
Polnoppenzahl	abhängig vom Design zwischen 61 200 /m ² und 110 160 /m ²
Poldicke	ca. 2,0 mm
Gesamtdicke	ca. 4,5 mm
Brandverhalten	VKF 5.3 / EN 13501-1 Cfl-s1 (verklebt)
Trittschalldämmung	ca. 10 dB ΔL _w
Wärmedurchlasswiderstand	≤ 0,17 m ² · K/W
Elektrostatisches Verhalten	≤ 2,0 kV (ISO 6356)
Breite	200 cm
Rollenlänge	ca. 30 lfm
Sonderfarben	min. 1500 m ² (Preis auf Anfrage)
Lieferform	Rollen
Verlegung	vollflächig kleben / Teppiche für Räume unter 20 m ² können mit Klebeband verlegt werden
Klebstoffe	Tisca empfiehlt das innovative, umweltfreundliche UZIN-Sortiment

Technical data

application	contract areas
additional applications	chairs with castors continuous use, floor-heating, antistatic
use	EN 1307: commercial general (32)
comfort	EN 1307: LC1
construction	woven
texture	loop pile
pile material	100% polyamide continuous filament, permanent antistatic
method of dyeing	solution dyed
primary backing	synthetic
secondary backing	latex
total pile weight	approx. 500 g/m ² (15 oz/sq yd) – 650 g/m ² (20 oz/sq yd), depends on design
total weight	approx. 1500 g/m ² (44 oz/sq yd)
number of tufts	approx. 61 200 /m ² (51 163 /sq yd) – 110 160 /m ² (134 866 /sq yd), depends on design
pile thickness	approx. 2,0 mm (5/64")
total thickness	approx. 4,5 mm (29/64")
flammability	VKF 5.3 / EN 13501-1 Cfl-s(glued)
impact sound insulation	approx. 10 dB ΔL _w
thermal insulation	≤ 0,17 m ² · K/W
static electricity	≤ 2,0 kV (ISO 6356)
width	approx. 200 cm (6'7")
length of roll	approx. 30 m (33')
special colours	from 1500 m ² (1800 sq yd) price upon request
availability	rolls
installation method	glue down / areas smaller than 20 m ² (24 sq yd) can be installed with double face tape
adhesives	Tisca recommends the innovative and environmentally friendly UZIN product range

Erstellt: 30.10.2018 | Änderungen im Sinne des technischen Fortschritts vorbehalten.
ISO 9001 zertifiziert | ENAS 9100 zertifiziert



The Tisca logo is positioned in the top right corner. It features a vertical bar above the letter 'I', and the letters 'T', 'I', 'S', 'C', 'A' are rendered in a bold, white, sans-serif font. The background of the entire page is a dark green, textured surface with a repeating diamond or grid pattern.

TISCA