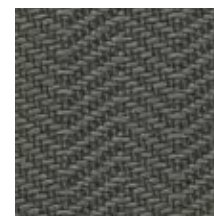
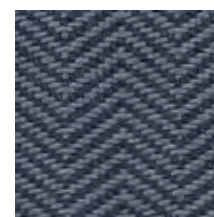


sahara  
30camel  
31stone  
60graublau  
72grünbraun  
10

Fischgratbindung, uni oder Ton in Ton. Ein klassisches Muster in gedeckten Farben, das sich leicht in jeder Umgebung integrieren lässt.

Herringbone weave, plain or tone-on-tone. A traditional pattern in muted colors that integrates easily into any environment.

Produkt Nr. / Product No.	110512
Breite / Width	140cm
Anzahl Colorits / No. of Colors	5
Material / Material	100% PES UV-Guard
Gewicht ca. / Weight approx.	425 g/m <sup>2</sup> 425 g/sq.m
Einsprung ca. / Shrinkage approx.	0.5%
UV-Beständigkeit / UV resistance	ISO 105-BA
Schmutzabweisend / Dirt-repellent	JIS L 1902: 2008 by sanitized
Ölabweisend / Oil-resistant	AATCC 118
Wasserabweisend / Water-resistant	Spray Test AATCC 22
Schimmel- und Pilzabweisend/ Mildew and mold-resistant	SAN BIO 12/94/ SN 195921
Salzwasserbeständigkeit / Saltwater resistance	DIN EN ISO 105-E02: 2013
Chlorbeständigkeit / Chlorine resistance	DIN EN ISO 105-E03: 2010

Möbelstoffe – Sie umschliessen Kissen, schützen Sonnenliegen und Sitzauflagen und dienen sogar als Grill-Abdeckhaube: Möbelstoffe, die Süss- und Salzwasser widerstehen, Schmutz- und ölabweisend sind, denen weder Chlor, UV-Licht noch eine langandauernde Feuchtigkeit etwas anhaben können.

Upholstery Materials – These materials enclose cushions, protect outdoor chaise lounges and chairs, and can even cover the barbecue. Upholstery materials that are resistant to fresh and saltwater, dirt, and oil, and can stand up to chlorine, UV light, and persistent moisture.

