

tisca textiles

living  
commercial  
mobility  
sports



TISCA

# Tisca Dark Pearl

Special Edition





## Tisca Dark Pearl

Dunkles, wogendes Schwarz,  
durchbrochen vom Licht des Mondes,  
das sich in der Gischt der Wellen  
fängt. Urtümliche Kraft, die uns  
erschauern lässt und gleichzeitig mit  
ihrer Schönheit fasziniert.



Tisca Dark Pearl ist ein neuartiger Teppichboden: spannend durch seine Struktur und Oberfläche, geheimnisvoll und anregend durch das Spiel seiner Farben.

Der Dunkelheit des Meeres bei Nacht nachempfunden, lebendig durch die Farben von Gischt und Schaum, die das Licht des Mondes einfangen. Manchmal geometrisch, manchmal verspielt, immer aber mit einer klaren Aussage und dem Hauch eines unergründlichen Geheimnisses.

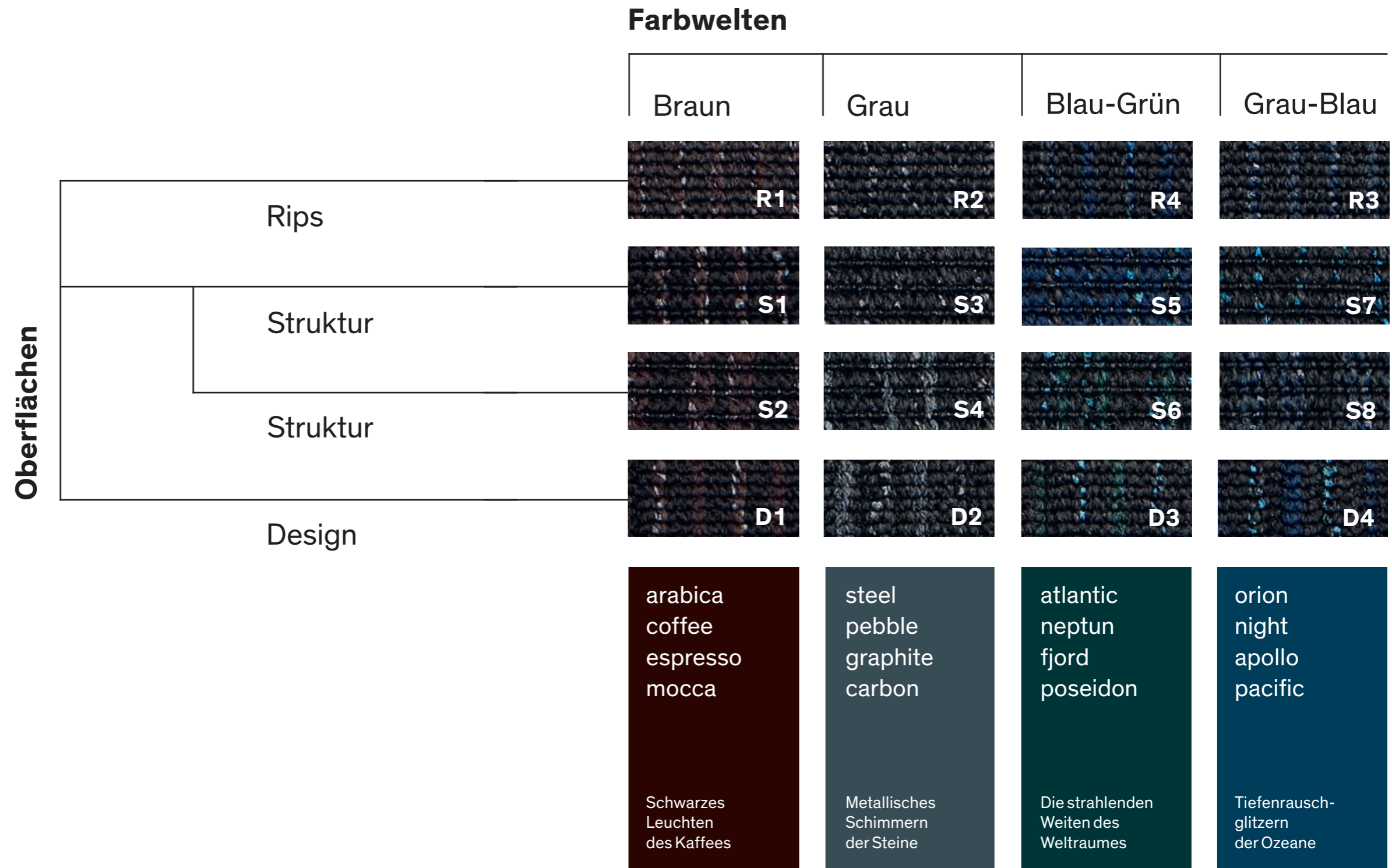
Technisch anmutende Strukturen aus strapazierfähigen Hightech Garnen, unterbrochen vom sanften Glanz farbiger Perlen, geben dem Teppich seine einzigartige Anmutung, spannend und unergründlich, weit und tief wie der Ozean.



# Aufbau der Kollektion

Die Farbauswahl besteht aus 16 Colorits. Das Tisca Design-Team hat im Rahmen des Colormatching die Farben der Fond- und Space-Garne sorgfältig aufeinander abgestimmt, um dem Betrachter ein einmaliges Bild zu bieten.

Die Kollektion ist übersichtlich aufgebaut. Es gibt drei Oberflächen: Rips, Struktur, Design, welche in vier Farbrichtungen angeboten werden: Braun, Grau, Blau-Grün und Grau-Blau.





# Tisca Dark Pearl Rips

Dunkelheit und das Licht des Mondes, das sich im Wasser spiegelt. Immer gleich und doch immer wieder neu und voller Leben, sich fortsetzend bis in alle Ewigkeit.



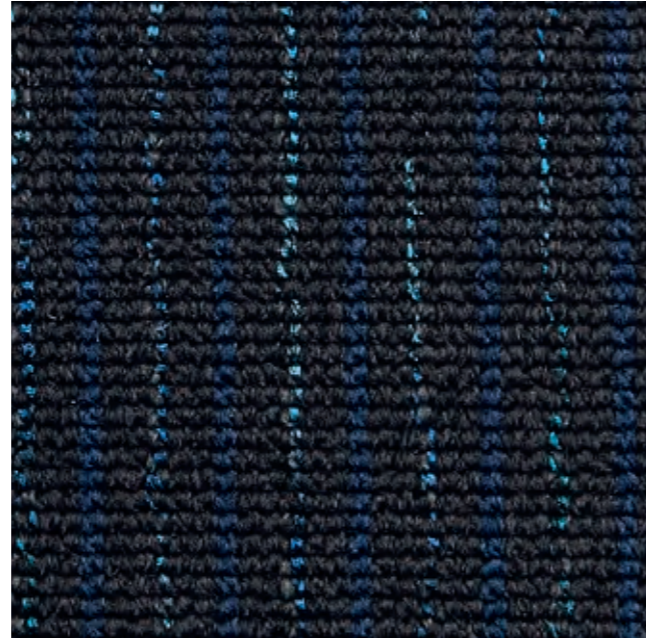
R1 arabica



R2 steel



R3 orion



R4 atlantic



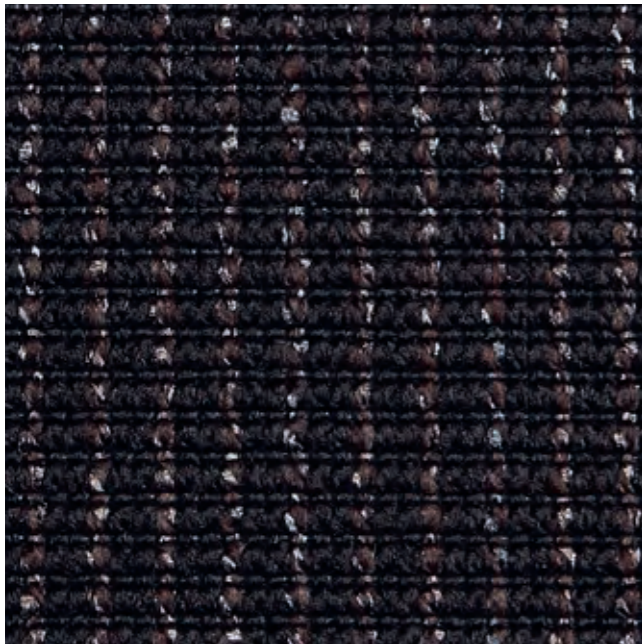




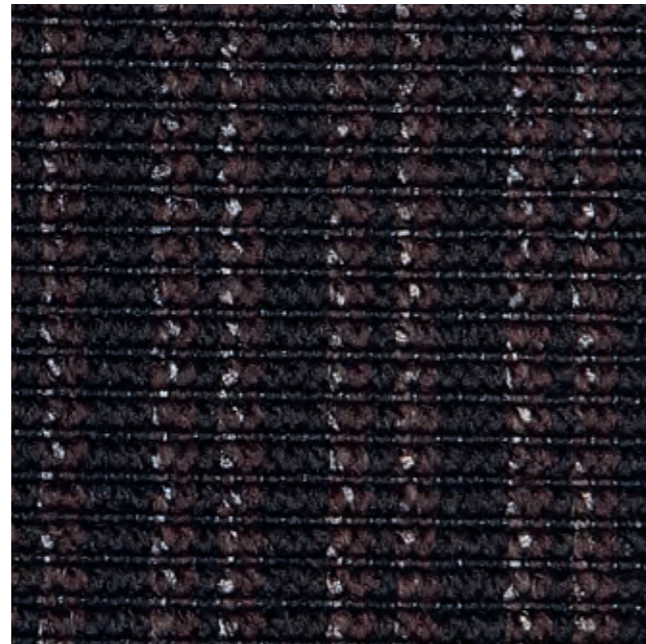


# Tisca Dark Pearl Struktur

Eine deutliche Struktur mit Höhen und Tiefen, deren Strenge durch die irisierenden Farben durchbrochen und aufgelockert wird.



S1 coffee



S2 espresso



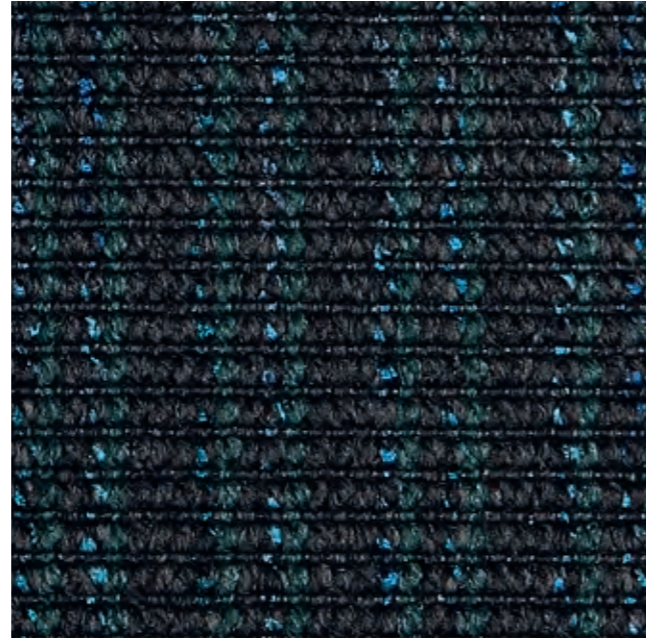
S3 pebble



S4 graphite



S5 neptun



S6 fjord



S7 night



S8 apollo







# Tisca Dark Pearl Design

Die Kombination von Hoch und Tief mit dem gegenläufigen Streifen effekt geben dem Teppich eine eigene Spannung, die sich in der Fläche zu einem harmonischen Ganzen zusammenfügt.



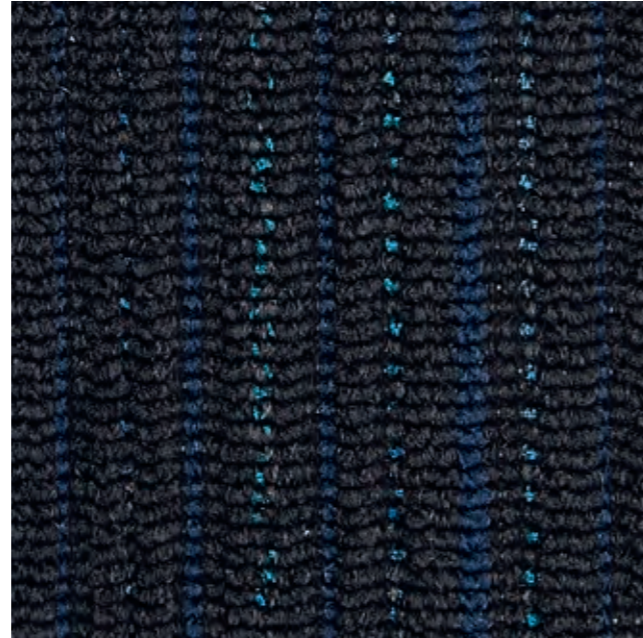
D1 mocca



D2 carbon



D3 poseidon



D4 pacific





# Facts and more

## **Kombinationsmöglichkeiten**

Die Colorits von Tisca Dark Pearl sind so aufeinander abgestimmt, dass sie untereinander kombiniert werden können. Zusätzlich besteht auch die Möglichkeit zur Kombination mit den Produkten der Tisca Eco-Edition.

## **Rohmaterial**

Kombination aus dem Hightech-Garn der Tisca Eco-Familie und Econyl-Space Garnen. Die Garne des Fonds sind Solution Dyed, die Farbakzente bestehen aus bedruckten Space-Garnen.

## **Besondere Eigenschaften**

- Höchste Beanspruchungseigenschaften: Besonders langlebig und extrem strapazierfähig
- Hohe Schnittfestigkeit
- Absolut farbbeständig
- Schmutzverbergend durch ihren speziellen Faserquerschnitt
- Immun gegen UV-Strahlung und Farbvergilbung
- Schnell regenerationsfähig bei entstandenen Druckstellen

## **Mengenflexibilität**

Bestellbar ab 240m<sup>2</sup>

## **Facts**

Anzahl Farben	16 (keine Sonderfarben)
Farbwelten	Braun / Grau / Grau-Blau / Blau-Grün
Polmaterial	100% Polyamid endlos, Econyl und Highperformance PA6, permanent antistatisch
Färbung	pigmentgefärbt (Fond), space dyed (Akzente)
Herstellungsart	Wilton gewebt, Schlinge
Komposition	100% PA
Breite	200cm
Gewicht	unterschiedlich nach Design

## **Interne Tests**

Zusatzeignung	Stuhlrollen Eignung
Beanspruchung	stark (33)
Schnittkante	ja



# Technische Daten Tisca Dark Pearl R/D/S

## Tisca Dark Pearl R/D/S



Technische Daten			
Einsatzbereich	Arbeiten		
Zusatzeignungen	Stuhlrollen ständige Nutzung, Treppen ständige Nutzung, Fussbodenheizung, antistatisch, schnittkantenfest		
Beanspruchung	EN 1307: Geschäftsbereich stark (33)		
Komfort	EN 1307: LC2 (R) / LC1 (D/S)		
Herstellungsart	gewebt		
Oberflächenstruktur	Schlingenflor, mehrfarbig		
Polmaterial	100% Polyamid endlos, Econyl und Highperformance PA 6, permanent antistatisch		
Färbung	pigmentgefärbt, space dyed		
Trägermaterial	synthetisch		
Rückenausrüstung	Latex		
	Dark Pearl Rips (R)	Dark Pearl Design (D)	Dark Pearl Struktur (S)
Polschichtgewicht	ca. 438 g/m <sup>2</sup>	ca. 274 g/m <sup>2</sup>	ca. 283 g/m <sup>2</sup>
Poleinsatzgewicht	ca. 690 g/m <sup>2</sup>	ca. 550 g/m <sup>2</sup>	ca. 560 g/m <sup>2</sup>
Gesamtgewicht	ca. 1640 g/m <sup>2</sup>	ca. 1560 g/m <sup>2</sup>	ca. 1460 g/m <sup>2</sup>
Polnoppenzahl	ca. 122 400 /m <sup>2</sup>	ca. 122 400 /m <sup>2</sup>	ca. 122 400 /m <sup>2</sup>
Poldicke	ca. 2,5 mm	ca. 2,1 mm	ca. 2,1 mm
Gesamtdicke	ca. 4,7 mm	ca. 4,5 mm	ca. 4,1 mm
Schadstoffprüfung	PRODIS GuT Nr. C5DE6BDC	PRODIS GuT Nr. 2DCB8DDD	PRODIS GuT Nr. 6EDDCC85
Brandverhalten	VKF RF2 / EN 13501-1 Cfl-s1 (verklebt)	VKF RF2 / EN 13501-1 Cfl-s1 (verklebt)	VKF RF2 / EN 13501-1 Cfl-s1 (verklebt)
Trittschalldämmung	ca. 22 dB ΔL <sub>w</sub>	ca. 20 dB ΔL <sub>w</sub>	ca. 19 dB ΔL <sub>w</sub>
Schallabsorptionsgrad	α <sub>w</sub> 0,15 (H)	α <sub>w</sub> 0,10 (H)	α <sub>w</sub> 0,15 (H)
	f in Hz 125 250 500 1000 2000 4000 α <sub>s</sub> 0,02 0,02 0,05 0,15 0,34 0,34	f in Hz 125 250 500 1000 2000 4000 α <sub>s</sub> 0,02 0,02 0,04 0,11 0,31 0,28	f in Hz 125 250 500 1000 2000 4000 α <sub>s</sub> 0,02 0,02 0,04 0,15 0,27 0,27
Wärmedurchlasswiderstand	ca. 0,05 m <sup>2</sup> · K/W	ca. 0,05 m <sup>2</sup> · K/W	ca. 0,09 m <sup>2</sup> · K/W
Elektrostatisches Verhalten	ca. – 0,4 kV (ISO 6356)	ca. – 0,3 kV (ISO 6356)	ca. – 0,3 kV (ISO 6356)
Elektrischer Widerstand	≤ 10 <sup>9</sup> Ohm (ISO 10965)	≤ 10 <sup>9</sup> Ohm (ISO 10965)	≤ 10 <sup>9</sup> Ohm (ISO 10965)
	bei ableitfähiger Beschichtung und Verlegung	bei ableitfähiger Beschichtung und Verlegung	bei ableitfähiger Beschichtung und Verlegung
Breite	ca. 200 cm		
Rollenlänge	ca. 30 lfm		
Mindestmenge	200 m <sup>2</sup> / Kleinmengen ab 60 m <sup>2</sup> mit Zuschlag		
Lieferform	Rollen		
Verlegung	siehe Tisca Verlegeanleitung		

Technical data			
application	contract areas		
additional applications	chairs with castors continuous use, stairs continuous use, floor-heating, antistatic, non-fray		
use	EN 1307: commercial heavy (33)		
comfort	EN 1307: LC2 (R) / LC1 (D/S)		
construction	woven		
texture	loop pile, multicoloured		
pile material	100% polyamide continuous filament, Econyl and Highperformance PA 6, permanent antistatic		
method of dyeing	solution dyed, space dyed		
primary backing	synthetic		
secondary backing	latex		
	Dark Pearl Rips (R)	Dark Pearl Design (D)	Dark Pearl Struktur (S)
surface pile weight	approx. 438 g/m <sup>2</sup> (13 oz/sq yd)	approx. 274 g/m <sup>2</sup> (8 oz/sq yd)	approx. 283 g/m <sup>2</sup> (8 oz/sq yd)
total pile weight	approx. 690 g/m <sup>2</sup> (20 oz/sq yd)	approx. 550 g/m <sup>2</sup> (16 oz/sq yd)	approx. 560 g/m <sup>2</sup> (17 oz/sq yd)
total weight	approx. 1640 g/m <sup>2</sup> (48 oz/sq yd)	approx. 1560 g/m <sup>2</sup> (46 oz/sq yd)	approx. 1460 g/m <sup>2</sup> (43 oz/sq yd)
number of tufts	approx. 122 400 /m <sup>2</sup> (102 326 /sq yd)	approx. 122 400 /m <sup>2</sup> (102 326 /sq yd)	approx. 122 400 /m <sup>2</sup> (102 326 /sq yd)
pile thickness	approx. 2,5 mm (3/32")	approx. 2,1 mm (7/32")	approx. 2,1 mm (7/32")
total thickness	approx. 4,7 mm (3/16")	approx. 4,5 mm (29/64")	approx. 4,1 mm (5/32")
contaminant test	PRODIS GuT no. C5DE6BDC	PRODIS GuT no. 2DCB8DDD	PRODIS GuT no. 6EDDCC85
flammability	VKF RF2 / EN 13501-1 Cfl-s1 (glued)	VKF RF2 / EN 13501-1 Cfl-s1 (glued)	VKF RF2 / EN 13501-1 Cfl-s1 (glued)
impact sound insulation	approx. 22 dB ΔL <sub>w</sub>	approx. 20 dB ΔL <sub>w</sub>	approx. 19 dB ΔL <sub>w</sub>
sound absorption	α <sub>w</sub> 0,15 (H)	α <sub>w</sub> 0,10 (H)	α <sub>w</sub> 0,15 (H)
	f in Hz 125 250 500 1000 2000 4000 α <sub>s</sub> 0,02 0,02 0,05 0,15 0,34 0,34	f in Hz 125 250 500 1000 2000 4000 α <sub>s</sub> 0,02 0,02 0,04 0,11 0,31 0,28	f in Hz 125 250 500 1000 2000 4000 α <sub>s</sub> 0,02 0,02 0,04 0,15 0,27 0,27
thermal insulation	approx. 0,05 m <sup>2</sup> · K/W	approx. 0,05 m <sup>2</sup> · K/W	approx. 0,09 m <sup>2</sup> · K/W
static electricity	approx. – 0,4 kV (ISO 6356)	approx. – 0,3 kV (ISO 6356)	approx. – 0,3 kV (ISO 6356)
earth discharge resistance	≤ 10 <sup>9</sup> Ohm (ISO 10965)	≤ 10 <sup>9</sup> Ohm (ISO 10965)	≤ 10 <sup>9</sup> Ohm (ISO 10965)
	with conductive backing and installation	with conductive backing and installation	with conductive backing and installation
width	approx. 200 cm (6'7")		
length of roll	approx. 30 m (98')		
minimum quantity	200 m <sup>2</sup> (240 sq yd) / small quantities from 60 m <sup>2</sup> (72 sq yd) with surcharge		
availability	rolls		
installation method	see Tisca installation instructions		

Erstellt: 25.09.2023 | Änderungen im Sinne des technischen Fortschritts vorbehalten.  
ISO 9001 zertifiziert | EN AS 9100 zertifiziert







## Tisca Dark Pearl

Die Farben des Meeres bei Nacht, das  
Leuchten des Mondes, der stille Glanz  
von Perlen – das Gefühl aufgehoben zu  
sein in der Unendlichkeit des Ozeans.





TISCA