

tisca textiles

living
commercial
mobility
sports



TISCA



Tisca Versailles

Der Velours der Könige



Ein Velours Teppich, wie er luxuriöser nicht sein kann: gefertigt aus reiner neuseeländischer Schurwolle, ein Poleinsatzgewicht von 1750 g/m².

Samtig und anschmiegsam schluckt er Geräusche und verbessert das Raumklima. Ein Teppich, geschaffen für die hohen Ansprüche eines Königs.

Seit Jahren bewährt sich Tisca Versailles überall dort, wo höchste Ansprüche an die Raumgestaltung, an das Raumklima und an die Lebensqualität gestellt werden. Nun haben wir ihn nochmals überarbeitet.

Was Tisca Versailles auszeichnet.



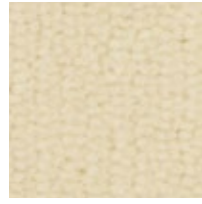
- Sorgfältige Verarbeitung bester neuseeländischer Schurwolle, das natürlichste und wertvollste Rohmaterial, aus dem ein Teppich gemacht werden kann.
- Die verbesserte Garnkonstruktion und das hohe Poleinsatzgewicht von 1750 g/m² geben ihm nicht nur sein gediegenes Aussehen, sondern sie sind auch verantwortlich für die samtige Haptik und seinen hohen Komfort.
- Eine Farbpalette von 19 Farben gibt die Möglichkeit, Räume nach eigenen Vorstellungen zu gestalten und die Stimmung zu schaffen, in der sich die Bewohner wohl fühlen können.
- Mit ihren wunderbaren Eigenschaften reguliert Wolle auf effektive Art und Weise das Raumklima. Staubpartikel werden gefiltert und gebunden, die Raumluft wird verbessert – eine Wohltat für Allergiker. Gleichzeitig kann Wolle Feuchtigkeit aufnehmen oder auch abgeben und, heute ganz wichtig, sie absorbiert Lärm und Geräusche.
- Wolle ist nicht nur angenehm zu berühren, sondern sie ist auch strapazierfähig und schwer entflammbar. Dank ihrer speziellen Schuppenstruktur bleibt Schmutz kaum haften, Flecken können meist, wenn sofort gereinigt, entfernt werden.

Wie kaum ein anderer Teppich macht Tisca Versailles Räume zu Lebensräumen: schön und individuell in den Gestaltungsmöglichkeiten, angenehm im Gebrauch und robust für ein langes Leben. Er wird eingesetzt im gehobenen Wohnbereich und in luxuriösen Einzelbüros – überall dort, wo Lebensqualität und die Liebe zu natürlichen Materialien eine dominante Rolle spielen.

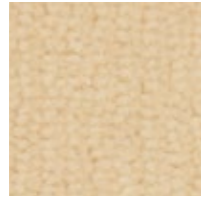
Mit ihren wunderbaren Eigenschaften reguliert Wolle auf effektive Art und Weise das Raumklima. Staubpartikel werden gefiltert und gebunden, die Raumluft wird verbessert – eine Wohltat für Allergiker. Gleichzeitig kann Wolle Feuchtigkeit aufnehmen oder auch abgeben und, heute ganz wichtig, sie absorbiert Lärm und Geräusche.



Tisca Versailles Colorits



crème
83



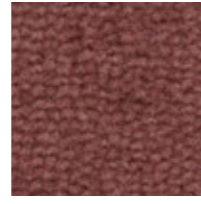
écru
41



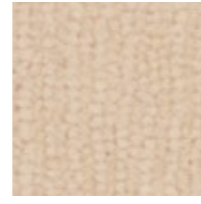
camel
50



caramel
66



brombeer
25



puder
12



teddy
42



hanf
86



messing
54



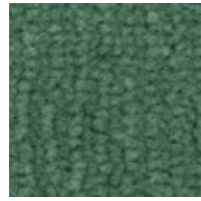
bordeaux
64



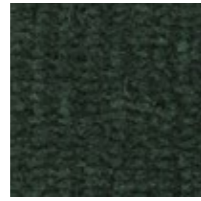
flieder
27



quarz
81



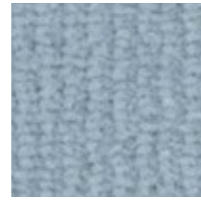
smaragd
31



zeder
33



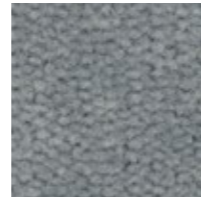
pfau
29



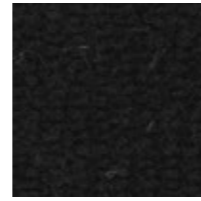
acqua
22



achat
11



stein
13



schwarz
16



Technische Daten		D
Einsatzbereich	Wohnen	
Zusatzeignungen	Treppen gelegentliche Nutzung, Fußbodenheizung, schnittkantenfest	
Beanspruchung	EN 1307: Wohnbereich normal (22)	
Komfort	EN 1307: LC5	
Herstellungsart	1/8" getuftet, uni	
Oberflächenstruktur	Schnittflor	
Polmaterial	Reine Schurwolle, Neuseeland	
Färbung	Kammzugfärbung	
Trägermaterial	synthetisch	
Rückenausrüstung	Textilrücken Tiara Texbac® (> 90% Post-consumer PET)	
Polschichtgewicht	ca. 1391 g/m ²	
Poleinsatzgewicht	ca. 1750 g/m ²	
Gesamtgewicht	ca. 2800 g/m ²	
Polnoppenzahl	ca. 213 000 /m ²	
Poldicke	ca. 7,0 mm	
Gesamtdicke	ca. 9,7 mm	
Schadstoffprüfung	PRODIS GuT Nr. 8BFC59F0	
Brandverhalten	VKF RF2 / EN 13501-1 Bfl-s1 (verklebt)	
Trittschalldämmung	ca. 33 dB ΔL _w	
Wärmedurchlasswiderstand	ca. 0,15 m ² · K/W	
Breite	ca. 420 cm	
Rollenlänge	ca. 25 lfm	
Anzahl Lagerfarben	19	
Lieferform	Rollen / Coupons in Originalbreite / Schnittmass	
Verlegung	siehe Tisca Verlegeanleitung	
Shading	Shading-Reklamationen können vom Hersteller nicht anerkannt werden	

Technical data		E
application	residential areas	
additional applications	stairs occasional use, floor-heating, non-fray	
use	EN 1307: domestic general/medium (22)	
comfort	EN 1307: LC5	
construction	tufting 1/8", plain	
texture	cut pile	
pile material	Pure New Wool, New Zealand	
method of dyeing	comb dyeing	
primary backing	synthetic	
secondary backing	textile double backing Tiara Texbac® (> 90% Post-consumer PET)	
surface pile weight	approx. 1391 g/m ² (41 oz/sq yd)	
total pile weight	approx. 1750 g/m ² (52 oz/sq yd)	
total weight	approx. 2800 g/m ² (83 oz/sq yd)	
number of tufts	approx. 213 000 /m ² (178 068 /sq yd)	
pile thickness	approx. 7,0 mm (9/32")	
total thickness	approx. 9,7 mm (3/8")	
contaminant test	PRODIS GuT no. 8BFC59F0	
flammability	VKF RF2 / EN 13501-1 Bfl-s1 (glued)	
impact sound insulation	approx. 33 dB ΔL _w	
thermal insulation	approx. 0,15 m ² · K/W	
width	approx. 420 cm (13'9")	
length of roll	approx. 25 m (82')	
number of colours in stock	19	
availability	rolls / cuts / cut to size	
installation method	see Tisca installation instructions	
shading	the carpet manufacturer cannot be held responsible if a carpet exhibits shading	

Données techniques		F
domaines d'utilisation	habitation	
autres qualifications	escaliers emploi occasionnel, chauffage au sol, antiécaillant	
classe d'utilisation	EN 1307: habitation général/moyen (22)	
classe de confort	EN 1307: LC5	
fabrication	tufté 1/8", uni	
structure de la surface	velours	
matière du poil	Pure Laine Vierge, Nouvelle-Zélande	
teinture	teinture en peigne	
support	synthétique	
dos	double dos textile Tiara Texbac® (> 90% Post-consumer PET)	
poids de la couche de fibres	env. 1391 g/m ²	
poids du poil total	env. 1750 g/m ²	
poids total	env. 2800 g/m ²	
nombre de points	env. 213 000 /m ²	
épaisseur du poil	env. 7,0	
épaisseur totale	env. 9,7 mm	
substances nocives	PRODIS GuT no. 8BFC59F0	
réaction au feu	VKF RF2 / EN 13501-1 Bfl-s1 (collé)	
absorption du bruit des pas	env. 33 dB ΔL _w	
résistance thermique	env. 0,15 m ² · K/W	
largeur	env. 420 cm	
longueur des rouleaux	env. 25 m	
nombre de coloris en stock	19	
mode de livraison	rouleaux / coupons en largeur originale / sur mesure	
pose	voir l'instruction de pose Tisca	
verse du poil (shading)	les réclamations portant sur la verse du poil ne peuvent pas être prises en considération par le fabricant	

Dati tecnici		I
zona di applicazione	abitazioni	
altri utilizzi	scale uso occasionale, pavimenti a pannelli radianti, latenuto dei punti	
classificazione d'utilizzo	EN 1307: abitare normale/moderato (22)	
classificazione di comfort	EN 1307: LC5	
fabbricazione	tufting 1/8", colore unito	
struttura della superficie	velluto	
composizione felpa	Pura Lana Vergine, Nuova Zelanda	
tintura	tinto del pettine	
supporto di tessitura	sintetico	
rovescio	tela tessile Tiara Texbac® (> 90% Post-consumer PET)	
peso di fibra utile	ca. 1391 g/m ²	
peso felpa totale	ca. 1750 g/m ²	
peso totale	ca. 2800 g/m ²	
numero punti	ca. 213 000 /m ²	
spessore felpa	ca. 7,0 mm	
spessore totale	ca. 9,7 mm	
sostanze nocive	PRODIS GuT no. 8BFC59F0	
classe reazione al fuoco	VKF RF2 / EN 13501-1 Bfl-s1 (incollato)	
isolamento ai rumori d'impatto	ca. 33 dB ΔL _w	
isolamento termico	ca. 0,15 m ² · K/W	
larghezza	ca. 420 cm	
lunghezza dei rotoli	ca. 25 m	
numero dei colori in stock	19	
disponibile	rotoli / tagli / tagli su misura	
posa	vedi istruzioni di posa Tisca	
shading	questo fenomeno non costituisce difetto di fabbricazione e pertanto non può dare adito alcun reclamo	

Erstellt: 21.09.2023 | Änderungen im Sinne des technischen Fortschritts vorbehalten.
ISO 9001 zertifiziert | EN AS 9100 zertifiziert



productfinder.tisca.com

