

tisca textiles

living
commercial
mobility
sports



TISCA



Tiara Elysée
Ein Velours von
wahrhaft fürstlicher
Eleganz



Ein bisschen leichter als sein Bruder «Versailles», dafür aber von unübertroffener Eleganz. Getuftet aus feinsten neuseeländischer Schurwolle, in 19 kräftigen Farben – ein Klassiker, der nochmals weiterentwickelt und verbessert wurde und in unnachahmlicher Weise Wohlbefinden mit Lebensfreude verbindet.



Was Tiara Elysée auszeichnet.

- Feinstes Kammgarn aus 100% neuseeländischer Schurwolle, dem edelsten Rohstoff, aus dem ein Teppich gemacht sein kann. Das hohe Poleinsatzgewicht von 1500 g/m² geben ihm seinen Komfort, die samtige Haptik, den sanften Glanz.
- Die sehr homogene Oberfläche und der dezente Wollglanz unterstreichen Wertigkeit und Eleganz.
- 19 kräftige Farben, helle Sand- und Erdtöne - eine Farbpalette voller Lebenskraft, die sowohl im klassischen Einrichtungsstil wie in einem modernen Zeitempfinden Räume zu Lebensräumen macht.
- Die unübertroffenen Fähigkeiten der Wolle ein Raumklima regulieren zu können, Staubpartikel zu filtern und zu binden, Feuchtigkeit aufzunehmen und wieder abzugeben oder Lärm zu absorbieren machen einen Raum zu einer Oase des Wohlbefindens.
- Wolle ist strapazierfähig und schwer entflammbar. Dank ihrer speziellen Schuppenstruktur bleibt Schmutz kaum haften und Flecken können meist, wenn sofort gereinigt, entfernt werden.

Ein Teppich, der überall dort zum Einsatz kommt, wo höchste Ansprüche bezüglich Wohlbefinden und Komfort bestehen. Dort, wo die Natürlichkeit der Materialien und die Dynamik der Moderne sich verbinden.

Bereits die letzte Version hat an Fachmessen, sowohl in Hannover wie auch in Las Vegas, höchste Anerkennung erhalten und wurde mit einem Innovationspreis ausgezeichnet. Die Neuauflage begeistert zudem durch die überaus feine, homogene Oberfläche.

Tiara Elysée gehört zu den schönsten und edelsten Bodenbelägen, die es gibt. Individuell in seinen Gestaltungsmöglichkeiten, unübertroffen in seiner Fähigkeit, das Klima von Räumen zu verbessern. Glücklich, wer in Räumen leben kann, die mit Tiara Elysée ausgestattet sind.

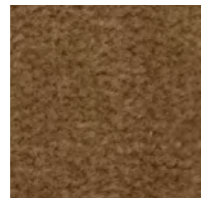
Tiara Elysée Colorits



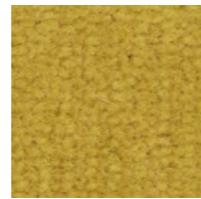
crème
83



sand
81



camel
50



senf
56



moos
33



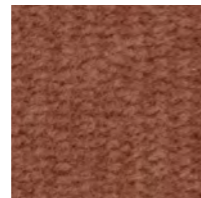
écru
41



sesam
42



biber
45



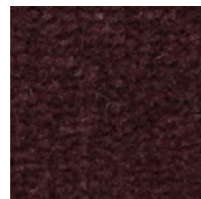
rosenholz
69



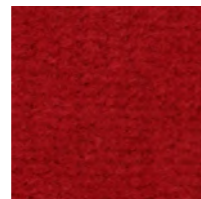
salbei
32



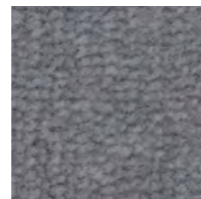
pinie
17



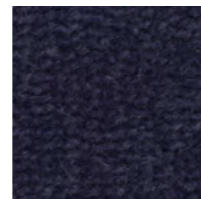
traube
64



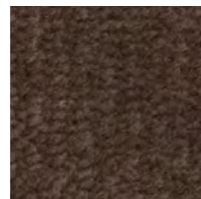
mohn
60



gletscher
22



royal
29



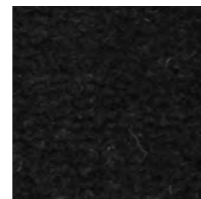
feder
48



bison
47



auster
95



kohle
19



Technische Daten		D
Einsatzbereich	Wohnen	
Zusatzeignungen	Treppen gelegentliche Nutzung, Fussbodenheizung, schnittkantenfest	
Beanspruchung	EN 1307: Wohnbereich normal (22)	
Komfort	EN 1307: LC5	
Herstellungsart	1/8" getuftet, uni	
Oberflächenstruktur	Schnittflor	
Polmaterial	Reine Schurwolle, Neuseeland	
Färbung	Kammzugfärbung	
Trägermaterial	synthetisch	
Rückenausrüstung	Textilrücken Tiara Texbac® (> 90% Post-consumer PET)	
Polschichtgewicht	ca. 1120 g/m ²	
Poleinsatzgewicht	ca. 1500 g/m ²	
Gesamtgewicht	ca. 2600 g/m ²	
Polnoppenzahl	ca. 204 000 /m ²	
Poldicke	ca. 6,0 mm	
Gesamtdicke	ca. 8,7 mm	
Schadstoffprüfung	PRODIS GuT Nr. 150C03F6	
Brandverhalten	VKF RF2 / EN 13501-1 Bfl-s1 (verklebt)	
Trittschalldämmung	ca. 30 dB ΔL _w	
Wärmedurchlasswiderstand	ca. 0,15 m ² · K/W	
Breite	ca. 420 cm	
Rollenlänge	ca. 25 lfm	
Anzahl Lagerfarben	19	
Lieferform	Rollen / Coupons in Originalbreite / Schnittmass	
Verlegung	siehe Tisca Verlegeanleitung	
Shading	Shading-Reklamationen können vom Hersteller nicht anerkannt werden	

Technical data		E
application	residential areas	
additional applications	stairs occasional use, floor-heating, non-fray	
use	EN 1307: domestic general/medium (22)	
comfort	EN 1307: LC5	
construction	tufting 1/8", plain	
texture	cut pile	
pile material	Pure New Wool, New Zealand	
method of dyeing	comb dyeing	
primary backing	synthetic	
secondary backing	textile double backing Tiara Texbac® (> 90% Post-consumer PET)	
surface pile weight	approx. 1120 g/m ² (33 oz/sq yd)	
total pile weight	approx. 1500 g/m ² (44 oz/sq yd)	
total weight	approx. 2600 g/m ² (77 oz/sq yd)	
number of tufts	approx. 204 000 /m ² (170 544 /sq yd)	
pile thickness	approx. 6,0 mm (15/64")	
total thickness	approx. 8,7 mm (11/32")	
contaminant test	PRODIS GuT no. 150C03F6	
flammability	VKF RF2 / EN 13501-1 Bfl-s1 (glued)	
impact sound insulation	approx. 30 dB ΔL _w	
thermal insulation	approx. 0,15 m ² · K/W	
width	approx. 420 cm (13'9")	
length of roll	approx. 25 m (82')	
number of colours in stock	19	
availability	rolls / cuts / cut to size	
installation method	see Tisca installation instructions	
shading	the carpet manufacturer cannot be held responsible if a carpet exhibits shading	

Données techniques		F
domaines d'utilisation	habitation	
autres qualifications	escaliers emploi occasionnel, chauffage au sol, antiécaillant	
classe d'utilisation	EN 1307: habitation général/moyen (22)	
classe de confort	EN 1307: LC5	
fabrication	tufté 1/8", uni	
structure de la surface	velours	
matière du poil	Pure Laine Vierge, Nouvelle-Zélande	
teinture	teinture en peigne	
support	synthétique	
dos	double dos textile Tiara Texbac® (> 90% Post-consumer PET)	
poids de la couche de fibres	env. 1120 g/m ²	
poids du poil total	env. 1500 g/m ²	
poids total	env. 2600 g/m ²	
nombre de points	env. 204 000 /m ²	
épaisseur du poil	env. 6,0	
épaisseur totale	env. 8,7 mm	
substances nocives	PRODIS GuT no. 150C03F6	
réaction au feu	VKF RF2 / EN 13501-1 Bfl-s1 (collé)	
absorption du bruit des pas	env. 30 dB ΔL _w	
résistance thermique	env. 0,15 m ² · K/W	
largeur	env. 420 cm	
longueur des rouleaux	env. 25 m	
nombre de coloris en stock	19	
mode de livraison	rouleaux / coupons en largeur originale / sur mesure	
pose	voir l'instruction de pose Tisca	
verse du poil (shading)	les réclamations portant sur la verse du poil ne peuvent pas être prises en considération par le fabricant	

Dati tecnici		I
zona di applicazione	abitazioni	
altri utilizzi	scale uso occasionale, pavimenti a pannelli radianti, latenuto del panti	
classificazione d'utilizzo	EN 1307: abitare normale/moderato (22)	
classificazione di comfort	EN 1307: LC5	
fabbricazione	tufting 1/8", colore unito	
struttura della superficie	velluto	
composizione felpa	Pura Lana Vergine, Nuova Zelanda	
tintura	tinto del pettine	
supporto di tessitura	synthetic	
rovescio	tela tessile Tiara Texbac® (> 90% Post-consumer PET)	
peso di fibra utile	ca. 1120 g/m ²	
peso felpa totale	ca. 1500 g/m ²	
peso totale	ca. 2600 g/m ²	
numero punti	ca. 204 000 /m ²	
spessore felpa	ca. 6,0 mm	
spessore totale	ca. 8,7 mm	
sostanze nocive	PRODIS GuT no. 150C03F6	
classe reazione al fuoco	VKF RF2 / EN 13501-1 Bfl-s1 (incollato)	
isolamento ai rumori d'impatto	ca. 30 dB ΔL _w	
isolamento termico	ca. 0,15 m ² · K/W	
larghezza	ca. 420 cm	
lunghezza dei rotoli	ca. 25 m	
numero dei colori in stock	19	
disponibile	rotoli / tagli / tagli su misura	
posa	vedi istruzioni di posa Tisca	
shading	questo fenomeno non costituisce difetto di fabbricazione e pertanto non può dare adito alcun reclamo	

Erstellt: 27.09.2023 | Änderungen im Sinne des technischen Fortschritts vorbehalten.
ISO 9001 zertifiziert | EN AS 9100 zertifiziert



productfinder.tisca.com

